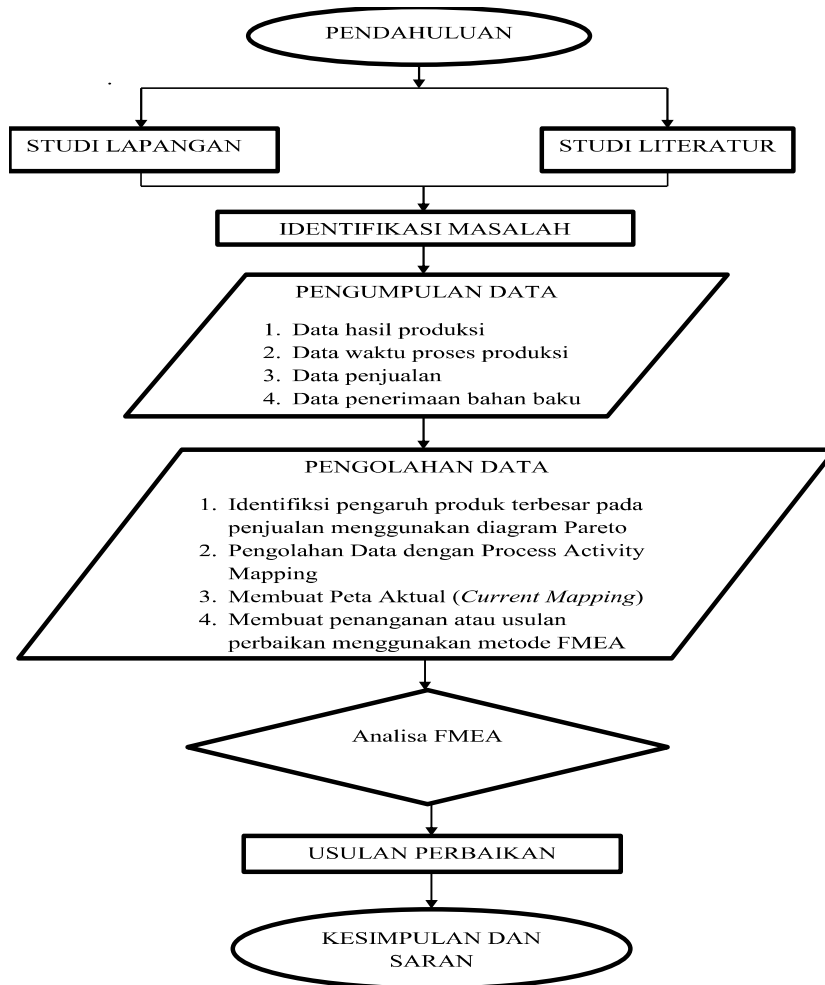


BAB III

METODOLOGI PENELITIAN

3.1 Desain Penelitian

Metodologi penelitian adalah langkah langkah dari proses berfikir dalam memecahkan permasalahanan yang di teliti.



GAMBAR 3. 1 Desain Penelitian

3.2. Variabel Penelitian

Adapun variabel yang digunakan pada penelitian ini adalah sebagai berikut:

1. Variabel Independen, yaitu pemetaan *process current mapping*.
2. Variabel dependen, yaitu data hasil produksi, data waktu proses produksi, data penjualan, dan data penerimaan bahan baku.

3.3 Populasi dan sampel

Populasi dari penelitian ini adalah semua proses mesin produksi di PT Doellken Bintang. Teknik pengambilan sampel pada penelitian ini menggunakan *purposive sampling* karena pengambilan sampel berdasarkan kriteria tertentu. Kriteria tersebut adalah jumlah produksi tertinggi yang disampel pada penelitian ini adalah Proses produksi pada mesin *Paletzing*.

3.4. Teknik Pengumpulan Data

Teknik pengumpulan data yang digunakan dalam penelitian ini adalah sebagai berikut:

1. Wawancara
Data yang didapat dari perusahaan dengan melakukan diskusi dengan bagian pengendalian kualitas perusahaan yaitu supervisor.
2. Observasi
Melakukan pengamatan secara langsung pada proses produk *paletzing*.
3. Studi Pustaka
Data yang diperoleh dari catatan-catatan, laporan, data umum perusahaan seperti sejarah perusahaan, struktur organisasi dan proses produksi maupun data yang berkaitan dengan permasalahan yang diteliti seperti jumlah hasil produksi, waktu proses produksi, jumlah penjualan, dan jumlah penerimaan bahan baku dan sebagainya.

3.5 Metode Analisa Data

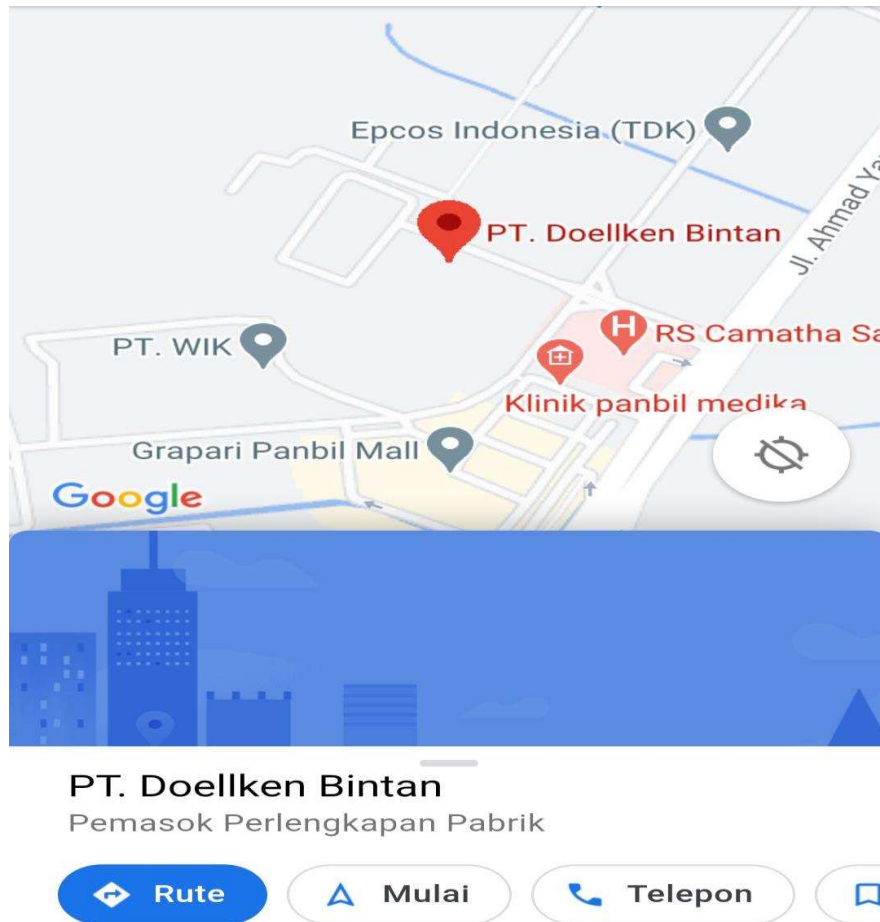
Analisis data dilakukan dengan menggunakan beberapa alat dari metode VSM (*Value Stream Mapping*). Adapun tahapan-tahapan dalam analisis data yang telah di kumpulkan adalah sebagai berikut:

1. Pembuatan Data Tabel Penjualan produk
2. Pembuatan Data Tabel Jumlah tenaga kerja
3. Aliran Informasi dan aliran material
4. Pembuatan tabel jam kerja
5. Pembuatan Tabel grafik pengaruh produk terbesar pada penjualan menggunakan diagram *pareto*
6. Pembuatan *Current Mapping*
7. Pembuatan tabel Transportasi
8. Perhitungan Data *Process Activity Mapping*
9. Pembuatan improvement strategi dan perhitungan penanganan menggunakan metode FMEA
10. Pembuatan Usulan Perbaikan menggunakan FMEA

3.6 Lokasi dan Jadwal Penelitian

3.6.1 Lokasi Penelitian

Lokasi penelitian dilakukan di PT Doellken Bintan yang beralamat di Panbil Industrial Estate Type C2 Lot2, Jl.Ahmad Yani, Kel. Muka Kuning, Kec. Sei Beduk, Kota Batam, Kepulauan Riau 29433.



GAMBAR 3. 2 Lokasi Penelitian

