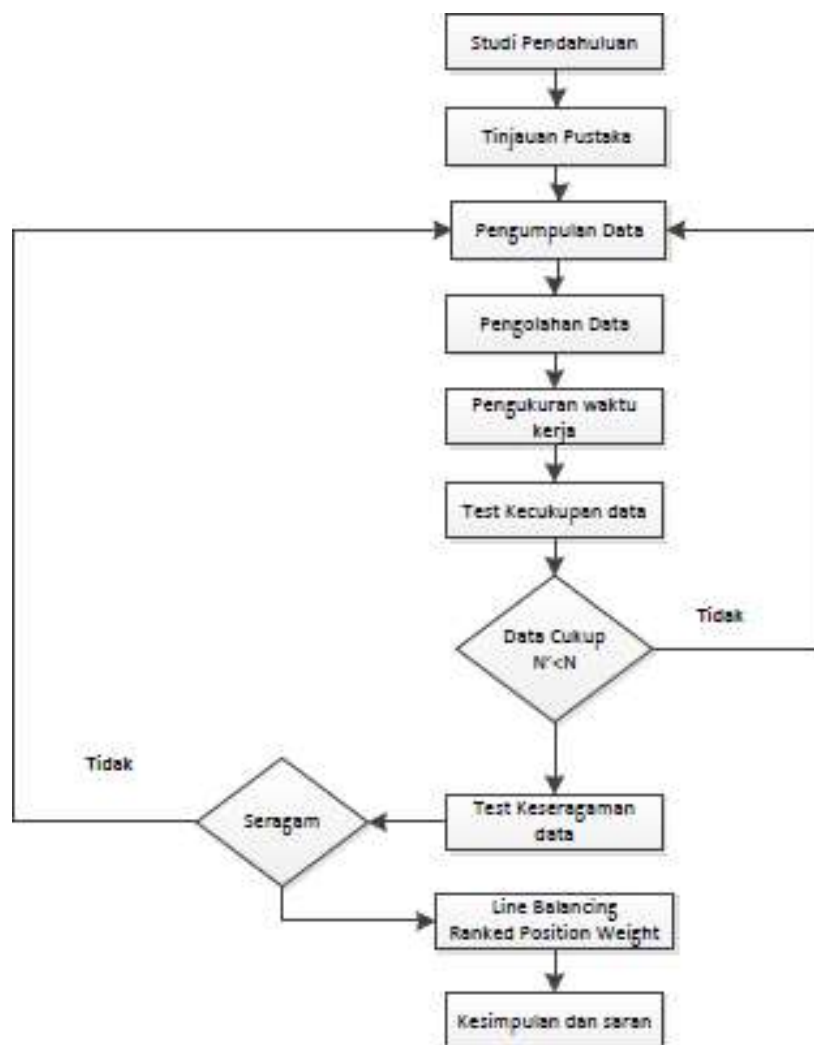


BAB III METODOLOGI PENELITIAN

3.1. Desain Penelitian

Dalam Melakukan Penelitian , Peneliti menggunakan Desain Penelitian sebagai berikut :



Gambar 3.1 Flow Chart Penelitian

3.2. Variabel Penelitian

1. *Cycle Time* pada *Line Assy Head Minime*
2. Jumlah stasiun kerja dan operator kerja pada *Line Assy Head Minime*

3.3. Populasi dan Sample

1. Populasi

populasi yang digunakan dalam penelitian ini yakni seluruh *Cycle time* *Line Assy Head Minime*

2. Sample

Sample berlaku untuk *line Assy Head Minime* pada departemen produksi dengan pengambilan sample sebanyak 30 kali minimal *sample size* dalam penelitian (Delíce, 2001)

3.4. Teknik Pengumpulan Data

3.4.1. Data Primer

1. *Cycle Time*
2. *Job desk* setiap stasiun kerja atau *work intruction*
3. Jumlah *man power* pada *line Assy Head Minime*
4. *Allowance*
5. pada *line Assy Head Minime*

3.4.2. Data Sekunder

Data diperoleh secara tidak langsung yaitu data sekunder, yang bisa berbentuk literatur ataupun studi tadinya. Pengamat mendapatkan informasi sisa

dengan mengumpulkan serta mencatat informasi serta data dalam laporan industri yang terdapat ataupun dengan menguasai laporan yang meliputi hal-hal selaku berikut:

1. *Activity plan* Bulan Juni - November 2021
2. Data yang dikumpulkan dari semua referensi yang berkaitan dengan *Line Balancing*

3.5. Teknik Analisis Data

Data yang telah dikumpulkan di uji dengan uji kecukupan data, uji keseragaman data, perhitungan waktu baku dan *Line Balancing* dengan metode *Ranked positional weight*

3.6. Objek dan Lokasi Penelitian

1. Objek Penelitian

Objek Penelitian di Departement *Final Assembly Line Assy Head Minime*
Pada PT WIK FAR EAST BATAM

2. Lokasi Penelitian

Lokasi Penelitian pada PT WIK FAR EAST BATAM dengan alamat Jalan Panbil Industrial Estate Factory A Lot 5-9

3.7. Jadwal Penelitian

Tabel 3.1 Jadwal Penelitian

	Kegiatan	Bulan																			
		Agust 2021				Sept 2021				Oct 2021				Nov 2021				Des 2021			
		1	2	3	4	1	2	3	4	1	2	3	4	1	2	3	4	1	2	3	4
1	Mengidentifikasi masalah	■	■																		
2	Pembatasan masalah			■	■																
3	Perumusan masalah					■	■														
4	Studi pustaka							■	■												
5	Pengumpulan data									■	■	■	■								
6	Pengolahan data													■	■	■	■				
7	Analisis Hasil																	■	■	■	■
8	Simpulan dan Saran																				■