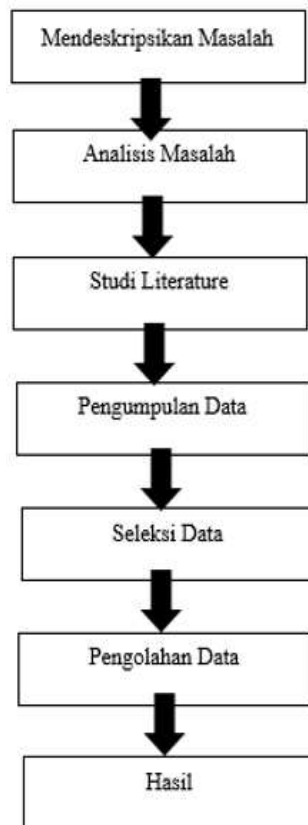


BAB III

METODE PENELITIAN

3.1. Desain Penelitian

Penelitian ini dilakukan dengan tahapan-tahapan terstruktur yang telah direncanakan oleh peneliti, setiap tahapan yang dilakukan diharapkan bisa menjadi pedoman serta panduan dalam melakukan penelitian ini sehingga proses penelitian yang telah direncanakan tersebut dapat dilaksanakan dengan baik titik berikut adalah desain penelitian yang telah dibuat oleh peneliti.



(Sumber: Peneliti,2023)

Gambar 3. 1 Desain penelitian

1. Mendeskripsikan Masalah

Tahapan dalam deskripsi masalah adalah tahapan yang pertama dalam kegiatan penelitian ini. Pada tahapan ini ditemukan masalah-masalah yang menjadi dasar penelitian seperti masalah pada penjualan masalah pada letak barang serta masalah pada promosi.

2. Analisis Masalah

Untuk menganalisis permasalahan maka dilakukan langkah analisis dengan metode ilmiah yaitu dengan melakukan data mining data transaksi konsumen.

3. Studi *Literatur*

Penelitian ini tidak lepas dari dasar-dasar teori serta dukungan publikasi yang telah membantu peneliti untuk memetakan penelitian ini sehingga seluruh isi daripada penelitian ini berbasis ilmiah. sumber literatur yang banyak digunakan adalah artikel penelitian ataupun jurnal yang terkait langsung dengan metode *Association rule*.

4. Pengumpulan Data

Data penelitian ini adalah data transaksi yang ada pada sistem komputer di Lotte Grosir. langkah ini yaitu memastikan data yang dikumpulkan merupakan data yang dibutuhkan dalam penelitian ini sehingga tahapan analisis serta pengambilan kesimpulan nantinya tidak terjadi kesalahan.

5. Seleksi Data

Data penelitian yang didapatkan dari Lotte Grosir tidak seluruhnya adalah data yang dibutuhkan di dalam penelitian ini titik peneliti harus melaksanakan seleksi data sehingga tidak ada data yang membuat hasil penelitian menjadi tidak tepat peneliti harus menyeleksi data yang ingin digunakan atau data yang akan digunakan saja pada analisis.

6. Pengolahan Data

Menggunakan alat bantu berupa aplikasi tanagra pengolahan data dilakukan dengan mengikuti langkah-langkah yang telah terstandarisasi yaitu untuk menerapkan algoritma apriori serta frekuensi item set.

7. Hasil

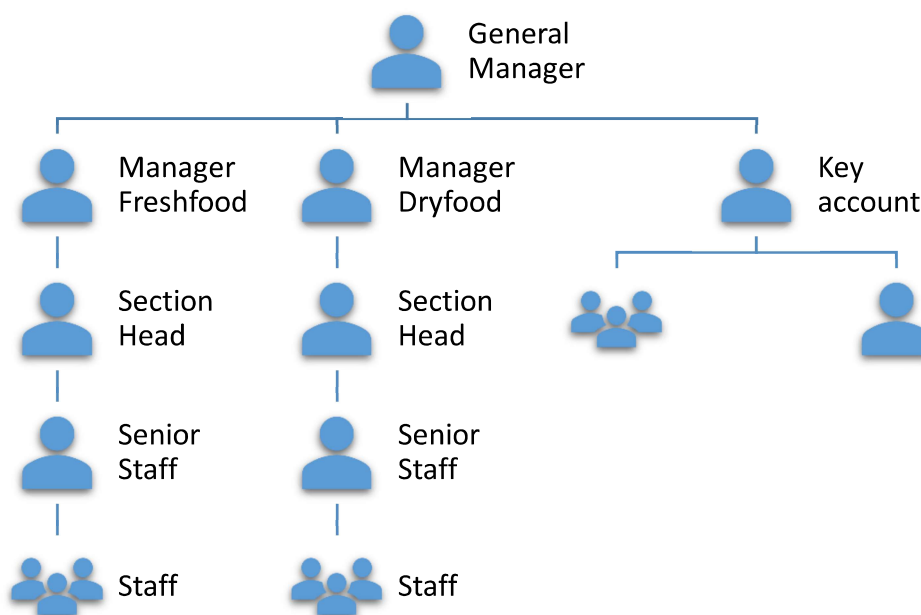
Hasil penelitian merupakan sebuah capaian yang didapatkan oleh peneliti setelah melakukan seluruh tahapan dari perencanaan sampai pada pengolahan data menggunakan *software* tanagra hasil ini akan disampaikan pada pembahasan apapun nantinya ditampilkan pada kesimpulan.

3.2. Objek Penelitian

Lotte Grosir adalah sebuah organisasi yang merupakan objek penelitian yang memiliki struktur organisasi dan terletak pada suatu wilayah sehingga peneliti memaparkan objek penelitian seperti di bawah ini:

3.2.1. Struktur Organisasi Perusahaan

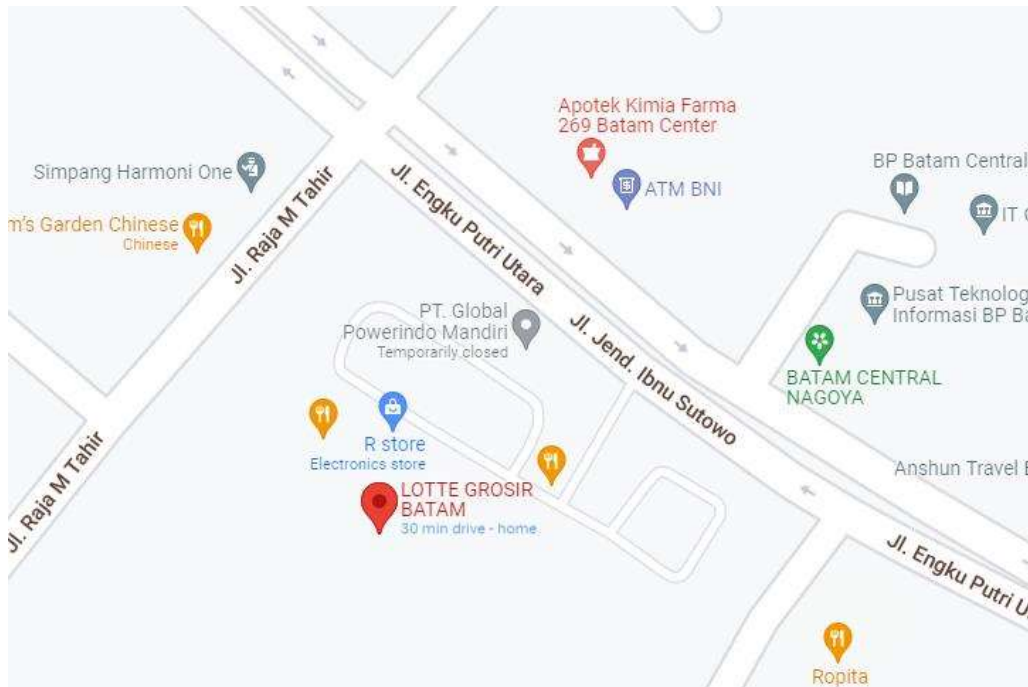
Sebagai sebuah perusahaan yang bergerak pada penjualan barang dalam jumlah yang banyak atau masif maka Lotte Grosir juga memiliki struktur manajemen atau organisasi yang disusun agar mudah dalam pengelolaan kegiatan bisnis. Berikut merupakan struktur organisasi yang ada pada Lotte Grosir Batam.



Gambar 3. 2 Struktur organisasi lotte mart

3.2.2. Lokasi Penelitian

Penelitian ini berada di Lotte Grosir yang berlokasi di Jl. Engku Putri Utara, Tlk. Tering, Kec. Batam Kota, Kota Batam, Kepulauan Riau.



(Sumber: Peneliti, 2023)

Gambar 3. 3 Lokasi Penelitian

3.2.3. Jadwal Penelitian

Pelaksanaan penelitian ini tidak bisa dilakukan dalam waktu yang singkat sehingga penelitian ini dijadwalkan akan dilaksanakan dalam tempo waktu yang telah ditentukan berdasarkan kalender akademik.

Tabel 3. 1 Jadwal Pelaksanaan Penelitian

N o	Kegiatan	Septemb er 2022	Agustu s 2022	Oktobe r 2022	Novemb er 2022	Desemb er 2022	Janua ri 2023
1	Arahan Penelitian						

2	Latar Belakang dan pendefinisian masalah						
3	Pengumpulan Data						
4	Pengolahan data						
5	Pengujian data						
6	Penyusunan hasil pengolahan data						

(Sumber: Peneliti,2023)

3.3. Populasi dan Sampel

3.3.1. Populasi

Populasi merupakan kumpulan dari banyak individu yang terdapat pada satu buah subjek wilayah dan waktu dan Kemudian dilihat juga dari sudut pandang kualitas ataupun kuantitas yang ditentukan oleh peneliti yang nantinya akan diamati dan diteliti (Iskandar et al., 2021). Dalam penelitian ini, populasinya adalah data transaksi pada rentan waktu oktober sampai desember 2022 di Lotte mart.

3.3.2. Sampel

Sampel merupakan bagian yang tidak terpisahkan dari populasi sampel Dilihat dari jumlah dan karakter yang ada pada populasi sampel selalu memiliki bagian yang melekat dari populasi untuk menentukan sampel maka kita harus mengetahui

seberapa besar populasi yang didapatkan dari objek penelitian titik penentuan sampel juga melihat kondisi dan situasi yang ada pada populasi (Iskandar et al., 2021). Untuk menentukan sampel juga harus menggunakan teknik pengambilan sampel dan pada penelitian ini digunakan teknik sampling yaitu teknik sampling jenuh di mana Teknik ini akan mengambil seluruh anggota populasi di dalam penelitian tersebut dan dijadikan sampel (Fitria & Ariva, 2018).

3.4. Variabel Penelitian

Data penjualan pada Lotte Grosir diolah menggunakan data variabel yang ada setelah transaksi dilakukan. Algoritma apriori digunakan untuk menentukan biaya pembelian konsumen berdasarkan hasil penawaran nilai tertinggi untuk support dan confidence. Variabel pencarian adalah:

1. Nama produk, digunakan untuk menjelaskan apa produk yang ada pada transaksi
2. Frekuensi Transaksi, variable ini digunakan untuk menjelaskan seberapa sering satu item dibeli (transaksi) oleh konsumen
3. Nomor Transaksi, yaitu urutan transaksi yang direkam sistem penjualan di Lotter Grosir.

3.5. Teknik Pengumpulan Data

Mengumpulkan data merupakan hal yang sangat penting di dalam penelitian ini. pengumpulan data dilakukan dengan beberapa cara atau metode yang pada umumnya dilakukan oleh peneliti seperti berikut ini:

1. Teknik Observasi

Tahapan ini yaitu tahapan observasi di mana peneliti datang secara langsung ke Lotte Grosir untuk melihat bagaimana sebenarnya transaksi penjualan yang dilakukan oleh kasir dan pembeli dan kemudian melihat bagaimana permasalahan yang muncul di lapangan.

2. Pengumpulan Data penelitian secara langsung.

Data yang dikumpulkan dalam penelitian ini bersumber langsung dari transaksi yang disimpan dalam sistem transaksi Lotte Grosir dan tersebut diminta untuk dikumpulkan pada penelitian kali ini.

3. Studi Pustaka

Studi pustaka juga hal yang penting untuk dilakukan di mana peneliti melakukan pengamatan pada Artikel ilmiah yang mendukung penelitian ini sehingga dasar-dasar dari penelitian ini solid.

3.6. Metode Analisis Data

Menganalisa atau melihat data secara dalam untuk mengetahui informasi apa yang bisa diambil dari data-data yang diolah. hal tersebut adalah tujuan dari pada analisis data analisis tersebut dilakukan dengan metode yang secara ilmiah telah diakui. data yang dianalisis adalah data transaksi yang terjadi pada 3 bulan transaksi antara konsumen dengan Kasir di Lotte Grosir titik algoritma yang digunakan adalah algoritma apriori dengan metode Association rules. algoritma priori digunakan untuk melihat bagaimana frekuensi item set atau frekuensi kemunculan transaksi kemudian seberapa besar kemungkinan transaksi terjadi dan juga melihat bagaimana kombinasi produk atau pola pembelian produk yang

dilakukan oleh pembeli kemudian aturan asosiasi atau asosiasi digunakan untuk melihat Apa yang harus dilakukan ketika terjadi sebuah pola pembelian pada transaksi barang-barang yang dianalisis tersebut pola transaksi tersebut diharapkan dapat diberikan kepada pihak Lotte Grosir agar dapat memberikan dukungan untuk mengambil keputusan dalam mempromosikan produk-produk yang sesuai dengan hasil analisis yang didapatkan oleh peneliti.