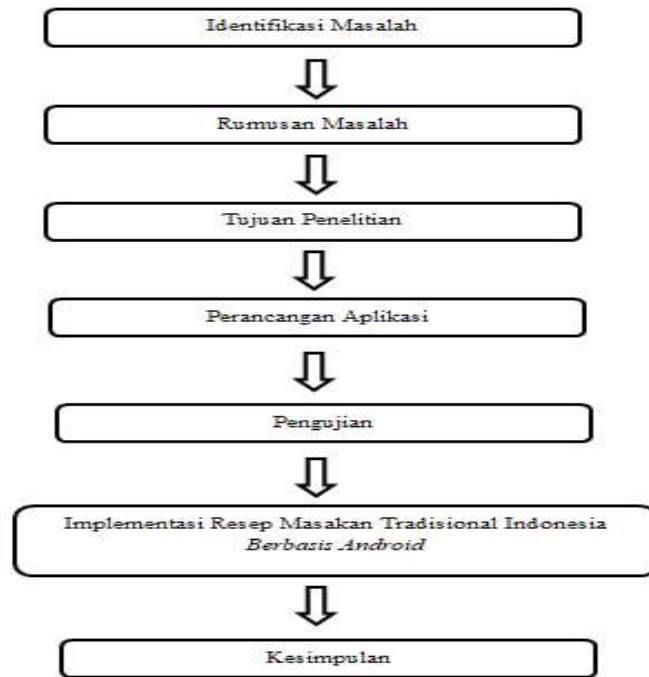


BAB III

METODE PENELITIAN

3.1 Desain Penelitian

Metode dasar memberi suatu tafsiran bagaimana cara mengolah suatu data yang kemudian akan mencapai suatu tujuan yang diinginkan, ini meliputi berbagai poin penting yakni : kegunaan data, olah data, tujuan atau hasil, kegunaan dari data, serta suatu aktivitas yang dilaksanakan penelitian atas dasar ciri keilmuan (Shalahuddin M, 2018). Adapun berbagai tahapan yang ada dalam desain penelitian ini, yakni :



Gambar 3. 1 Gambar desain penelitian

Sumber : Data olahan (2021)

Dari gambar tersebut bisa ditafsirkan berikut :

1. Identifikasi Masalah

Masyarakat secara umum memandang sebuah resep makanan sebagai *learning media* berupa majalah, *google*, dan buku tata boga. Sehingga masyarakat secara umum merasa kesulitan dalam mengerti berbagai resep masakan. Pemahaman masyarakat mengenai masakan masih sangat umum sehingga penyajian dan cita rasa masakan tradisional masih dirasa kurang menarik bagi konsumen. Hal ini bisa mendorong konsumen untuk tidak tertarik dengan masakan tradisional. Aplikasi yang telah disediakan kurang memperlihatkan fitur dari seluruh masakan dengan lengkap sehingga konsumennya merasakan ketidakpuasan. Pengguna *smartphone/multimedia* dalam memahami resep masakan tradisional masih sangat jarang dipergunakan dalam mengoptimalkan kreatifitas dan pemahaman mengenai sebuah masakan.

2. Rumusan Masalah

Perumusan ini diperoleh dari latar belakang di atas terkait bagaimana cara membuat suatu aplikasi resep makanan tradisional. Aplikasi ini dirancang dengan maksimal dengan basis android. Permasalahan yang terjadi yakni masyarakat masih kurang mengerti mengenai resep masakan yang masih berupa aplikasi, majalah,, dan buku yang kurang menunjang.

3. Tujuan Penelitian

Penelitian ini tujuannya supaya masyarakat di Indonesia secara khusus bisa mengerti dan memudahkan dalam memahami resep makanan dengan basis android. Sehingga memasak makanan bisa dirasa enak serta mempunyai daya tarik tersendiri.

4. Perancangan Aplikasi

Dalam hal ini dibutuhkan berbagai program pendukung berupa *WebAPK 2Builder*, *Construct 2*, serta *PhotoShop*.

5. Implementasi Aplikasi

Aplikasi basis android dengan mempermudah sebuah permasalahan yang sudah di teliti serta hasilnya diharuskan memperoleh yang paling menarik dan terbaik berdasarkan apa yang diharapkan peneliti. Aplikasi ini bisa di terapkan pada semua masyarakat secara khusus untuk ibu rumah tangga.

6. Kesimpulan

Kesimpulan yaitu rancangan suatu aplikasi disertai *output* yang bagus dan baik berdasarkan rumusan permasalahan yang sebelumnya sudah di pecahkan dan berdasarkan apa yang diharapkan.

3.2 Pengumpulan data

Penelitian ini sangat memerlukan suatu teknik ataupun cara yang tujuannya guna memperoleh suatu informasi atau *referensi* yang akurat. Ada berbagai metode yang akan dipergunakan ketika mengumpulkan data sehingga bisa memperoleh data yang berbeda.

Teknik pemilihan data yang dipergunakan ialah observasi serta wawancara yang tujuannya supaya mendapatkan informasi yang akurat dengan demikian tidak akan menimbulkan kekeliruan (M.Shalahuddin, 2016).

a. Wawancara

Peneliti di anjurkan memperoleh sebuah topik masalah dan melaksanakan suatu wawancara. Ketika melaksanakan wawancara, peneliti diharuskan melakukan konfirmasi pada pihak terkait terlebih dahulu. Ketika akan melaksanakan wawancara, peneliti diwajibkan menghubungi pihak Hana Hotel guna memperoleh suatu informasi akurat serta melaksanakan uji di Hotel Hana. Peneliti memperoleh informasi beserta data dari Chef Wawan mengenai resep makanan tradisional.

b. Observasi

Observasi dilaksanakan di Hotel Hana yang bertujuan guna bisa mengamati suatu objek yang selanjutnya akan di ambil dari suatu data yang diperlukan. Peneliti memperoleh data dari seorang *Chef* yang menghadirkan beragam makanan berdasarkan kebutuhan konsumennya. Ada beragam masakan tradisional yang bisa konsumen nikmati baik itu minuman, makanan, beserta menu lainnya. Makanan yang ada di Hana Hotel sangatlah identic dengan beragam masakan tradisional Indonesia, hal ini tujuannya supaya turis-turis bisa lebih mengetahui masakan tradisional Indonesia bergizi dan mempunyai cita rasa yang enak. Dengan hidangan masakan tradisional ini, di harapkan agar semua

konsumen mempunyai ketertarikan guna melakukan kunjungan ke hotel hana baik turis mancanegara ataupun lokal.

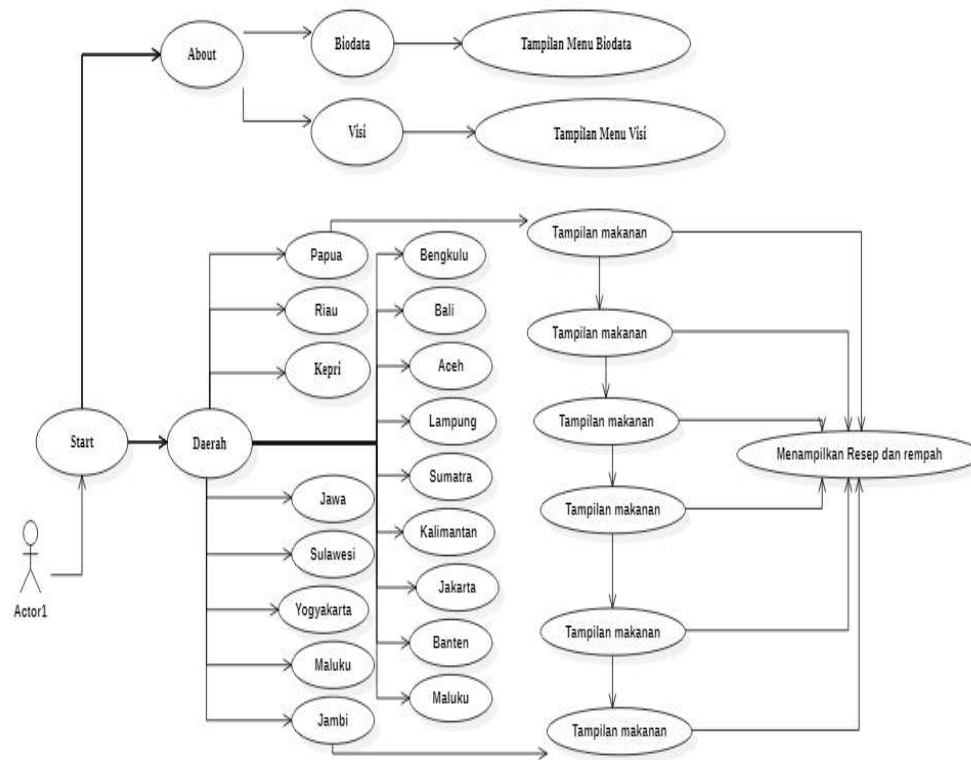
3.3 Alur Atau Proses Perancangan Sistem

Proses atau alur ini bisa menafsirkan mengenai metode yang dipergunakan yakni *Design*, *UML*, dan *waterfall* perancangan suatu aplikasi.

3.3.1 Design Unified modelingLanguage (UML)

1. UseCase diagram

Diagram ini dipergunakan hanya untuk 1 pengguna. *User* pada aplikasi ini bisa mempergunakan berbagai aktivitas, diantaranya : mengamati pilihan, about, serta berbagai resep makanan tradisional.



Gambar 3. 2 Gambar *UseCase* diagram

Sumber : Data olahan (2021)

2. *Activity diagram*

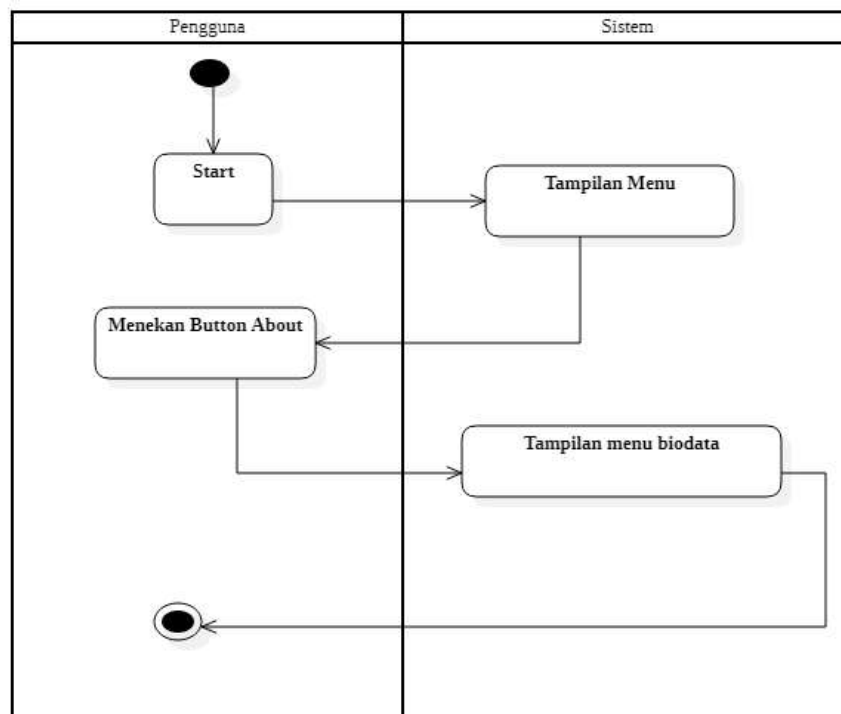
Program ini bisa menafsirkan bagaimana proses dan cara kerja aktifitas *software game* yang di hasilkan mulai dari awal hingga akhir.

a. *Activity diagram Menu Daerah*

Program ini menafsirkan aktifitas yang dilakukan pada menu daerah. Pada saat pengguna memencet *button* daerah, bisa memunculkan *layer* daerah. Menu daerah ini bisa memperlihatkan berbagai daerah di Indonesia dan selanjutnya menampilkan berbagai resep dari setiap masakan tradisional.

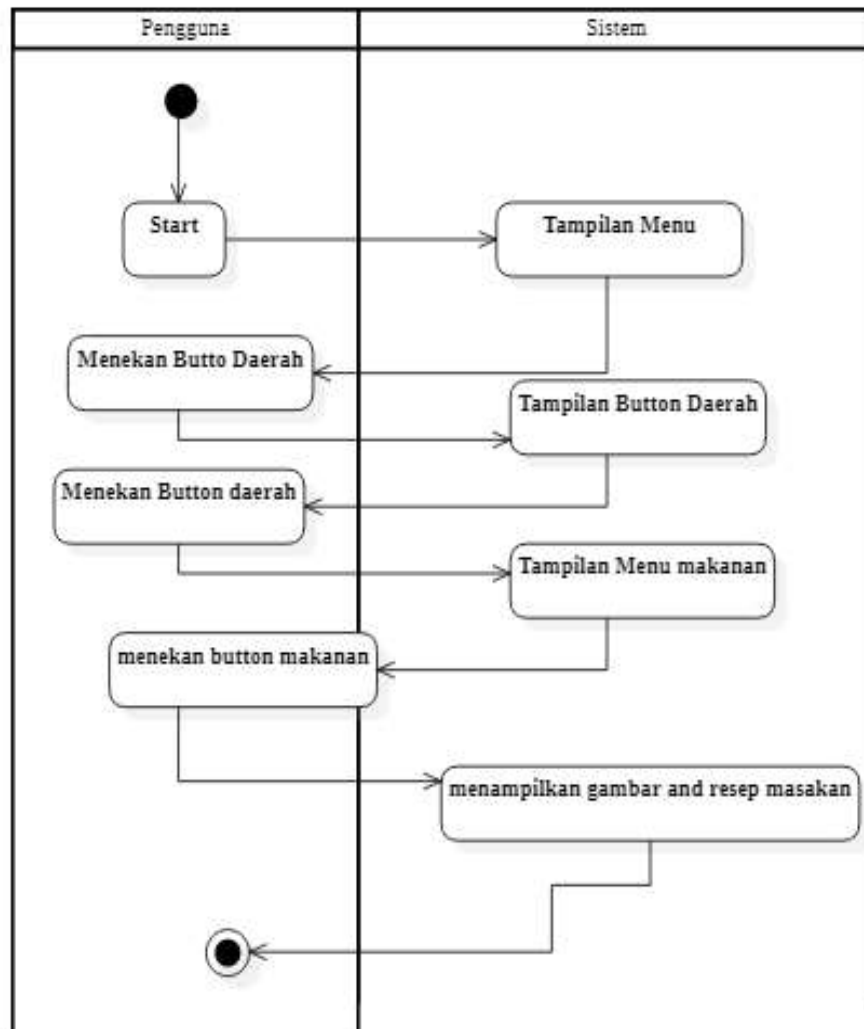
b. *Activity diagram about*

Diagram ini menafsirkan aktifitas yang di lakukan pada tampilan *about*. Pada saat pengguna menekan menu *about*, akan menampilkan tampilan menu *about*. Tampilan meni ini terdiri atas 2 *button* yang dapat di pilih *button* biodata.



Gambar 3. 3 Gambar *Activity diagram Menu About*

Sumber : Data olahan (2021)



Gambar 3. 4 Gambar *Activity* diagram *Menu Daerah*

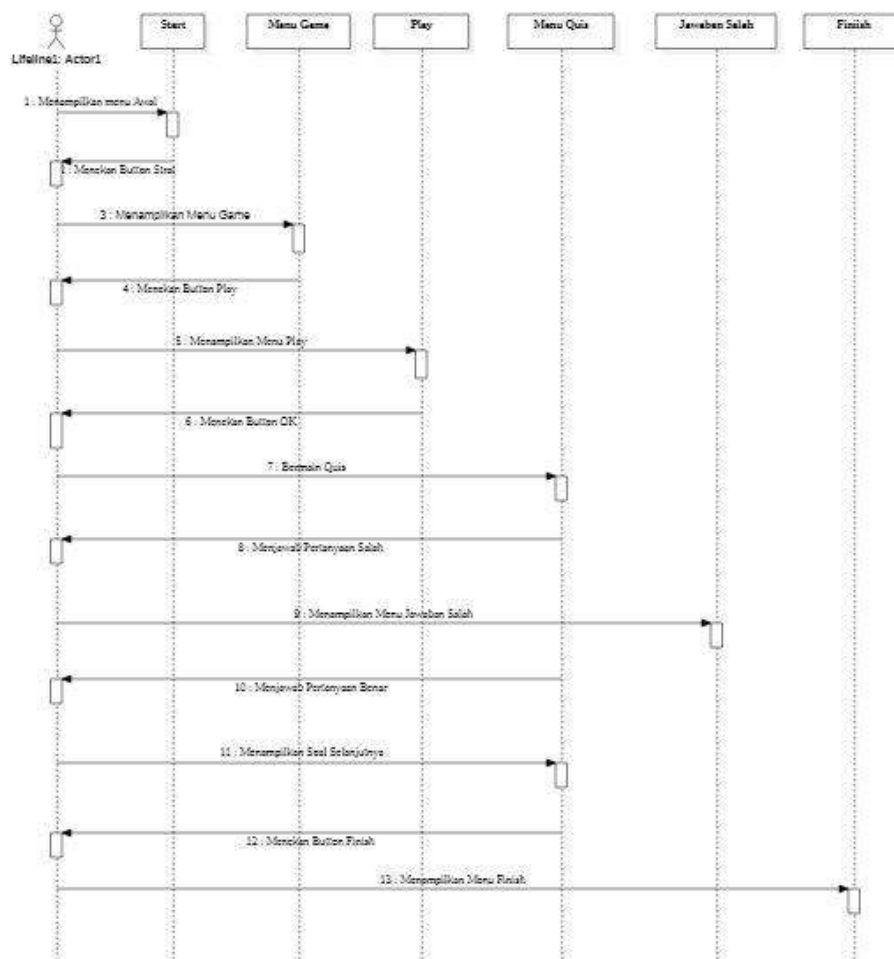
Sumber : Data olahan (2021)

3. *Squence* diagram

Program ini ini memberikan penggambaran sebuah objek pada usecase-diagram dengan menafsirkan pesan dan waktu yang bisa di terima dan di kirim objek.

a. *Sequence* diagram untuk *Menu Daerah*

Memberikan penggambaran sebuah objek pada usecase-diagram dengan menafsirkan pesan dan waktu daerah yang akan di terima serta di kirim objek.

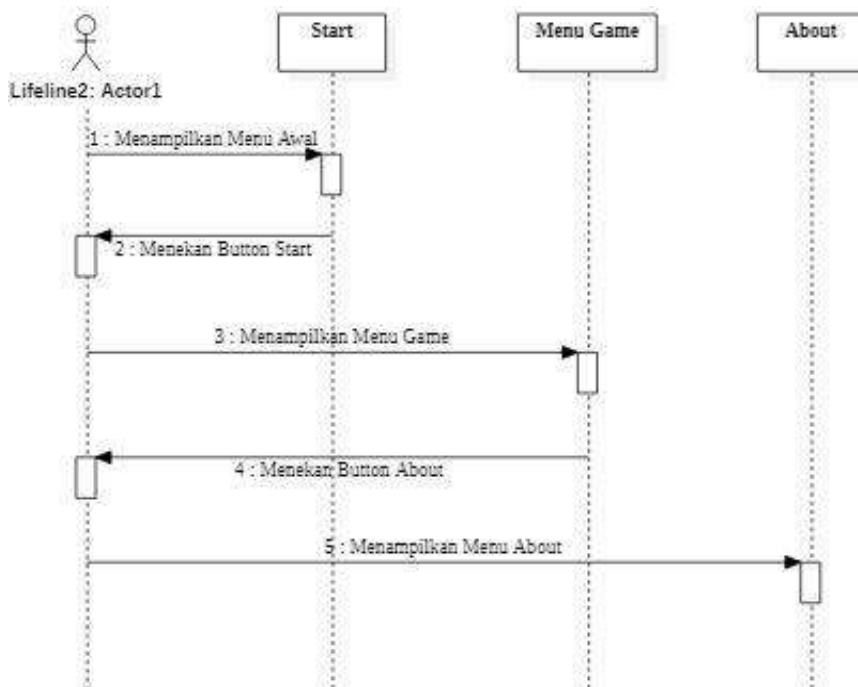


Gambar 3. 5 Gambar *Sequence* diagram untuk *Menu*

Sumber : Data olahan (2021)

b. *Sequence* diagram untuk *Menu About*

Memberikan penggambaran sebuah objek pada use case-diagram dengan menafsirkan pesan dan waktu dari menu about yang bisa di terima dan di kirim objek.

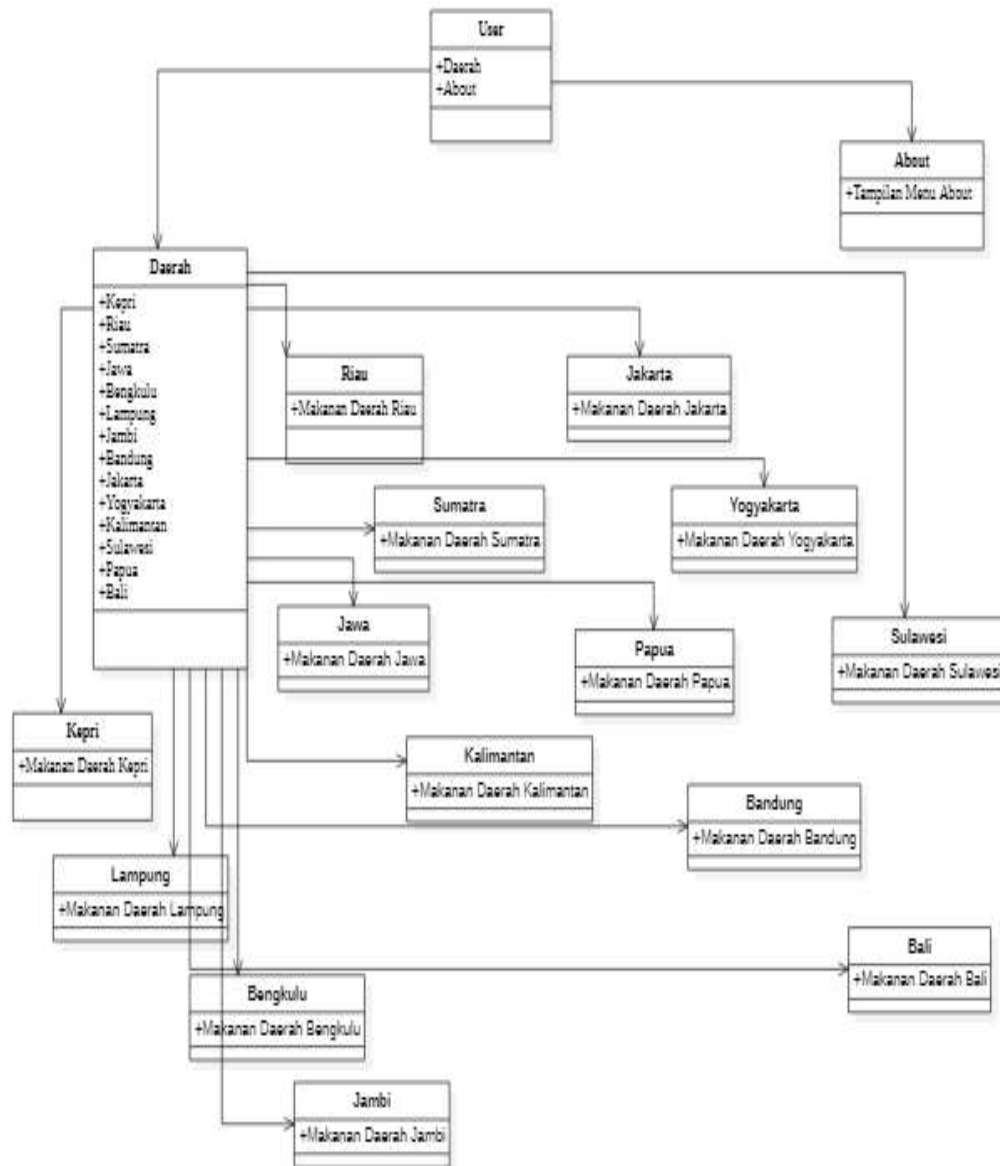


Gambar 3. 6 Gambar *Sequence* diagram untuk *Menu*

Sumber: Data olahan (2021)

4. *Class* diagram

Program ini ialah sebuah penggambaran di mana keseluruhan aktivitas diharuskan mempunyai interaksi satu sama lain. Diagram ini memperlihatkan keseluruhan aktivitas yang akan dioperasikan pada suatu aplikasi ini.



Gambar 3. 7 Gambar *Class diagram*

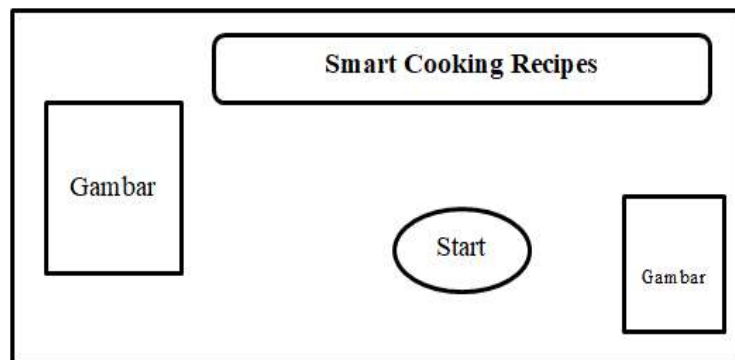
Sumber : Data olahan (2021)

3.3.2 Design Rancangan Aplikasi

Desain ini ialah gambaran sederhana yang dipergunakan dalam pembuatan aplikasi resep masakan tradisional (Irsyadi & Nugroho, 2015). *Story board* ini di rancang guna memudahkan perancangan tataletak berbagai menu yang kemudian akan di tampilkan pada aplikasi.

1. Perancangan *Menu Awal*

Tampilan ini mendorong user diwajibkan menekan *button start* selanjutnya sistem akan memperlihatkan menu berikutnya secara otomatis.

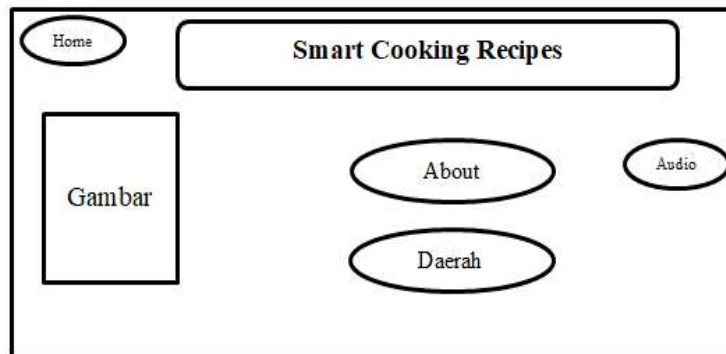


Gambar 3.8 Gambar *Awal*

Sumber : Data olahan (2021)

2. Perancangan tampilan *Menu pilihan*

Menu ini ialah sesuatu terpenting pada suatu aplikasi dimana user bisa melaksanakan aktivitas apa saja berdasarkan yang diharapkannya serta dapat memilih berbagai *button* yang tersedia dalam aplikasi.

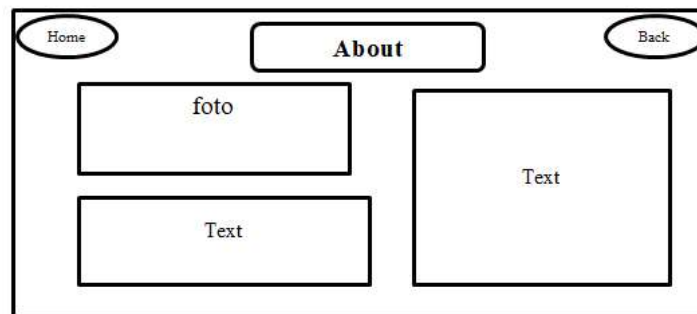


Gambar 3.9 Gambar tampilan *Menu* pilihan

Sumber: Data olahan (2021)

3. Perancangan *Menu About*

Menu ini dibutuhkan pada aplikasi. User bisa memahami biodata yang membuat aplikasi.

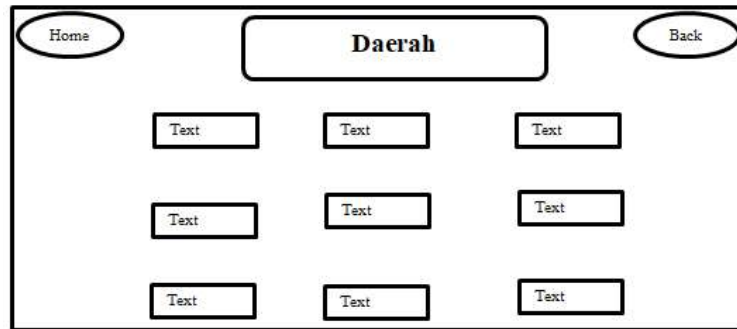


Gambar 3.10 Gambar *Menu About*

Sumber : Data olahan (2021)

4. Perancangan *Menu daerah*

Dalam menu ini, user diwajibkan menekan *button* daerah guna menetapkan pilihannya daerah mana yang hendak dipergunakan oleh user.

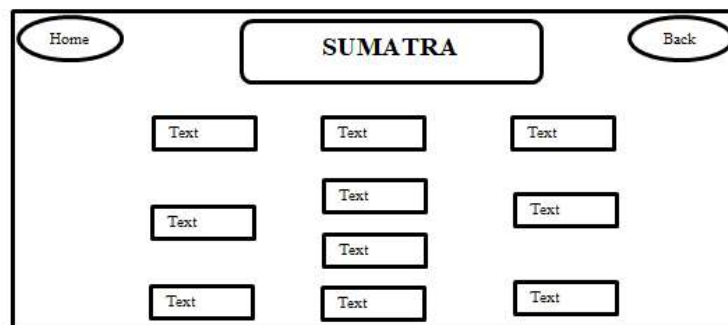


Gambar 3.11 Gambar *Menu daerah*

Sumber : Data olahan (2021)

5. Perancangan *Menu sumatra*

Dalam menu ini, *user* diwajibkan memencet salah satu *button* daerah yang hendak dipergunakan.

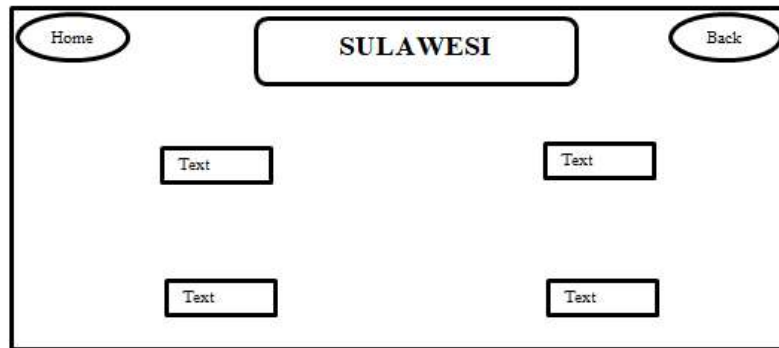


Gambar 3.12 Gambar *Menu sumtra*

Sumber : Data olahan (2021)

6. Perancangan *Menu Sulawesi*

Dalam menu ini, *user* diwajibkan menekan tombol *button* daerah mana yang akan dipergunakan.

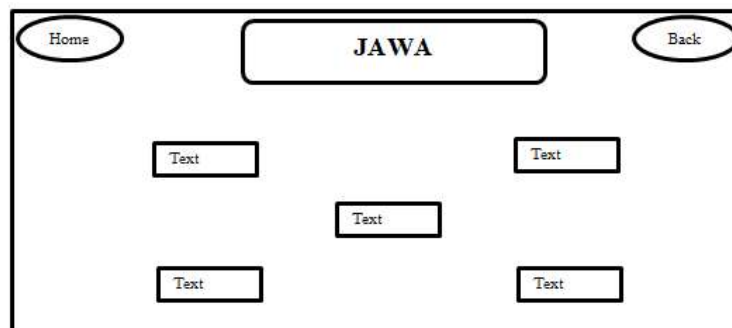


Gambar 3.13 Gambar *Menu sulawesi*

Sumber : Data olahan (2021)

7. Perancangan *Menu jawa*

Dalam menu ini, user diwajibkan memencet *button* daerah yang hendak dipergunakan.

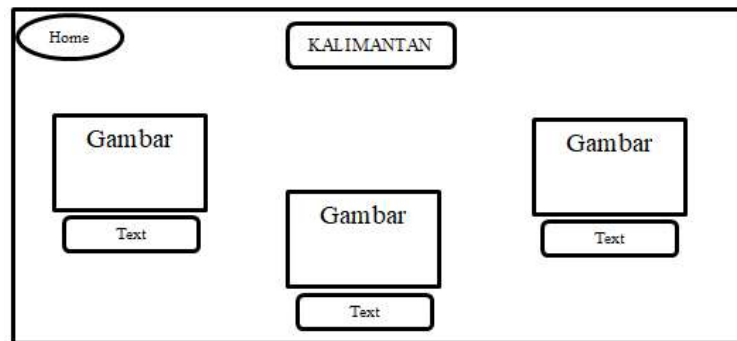


Gambar 3.14 Gambar *Menu jawa*

Sumber : Data olahan (2021)

8. Perancangan *Menu Kalimantan*

Dalam menu ini, user diwajibkan menekan satu gambar makanan yang akan dipilihnya untuk di lihat.

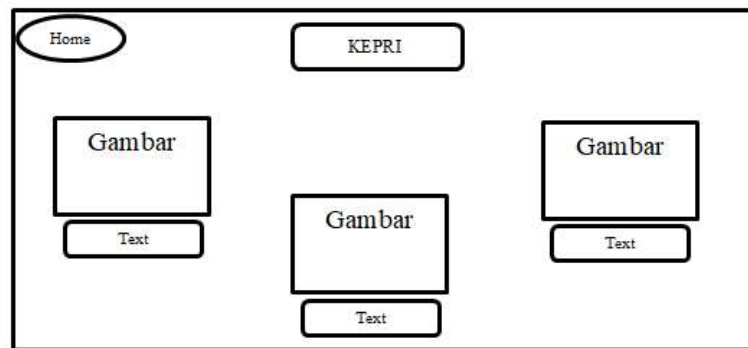


Gambar 3.15 Gambar Menu kalimantan

Sumber : Data olahan (2021)

9. Perancangan *Menu Kepulauan Riau*

Dalam menu ini, user diwajibkan memencet sebuah gambar masakan yang hendak *user* pilih supaya bisa di lihat.

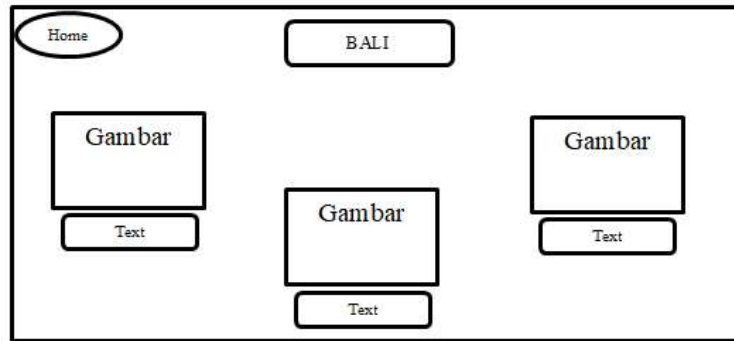


Gambar 3.16 Gambar Menu kepulauan Riau

Sumber : Data olahan (2021)

10. Perancangan *Menu bali*

Dalam menu ini, user diwajibkan menekan sebuah gambar masakan yang hendak *user* pilih supaya bisa di lihat.

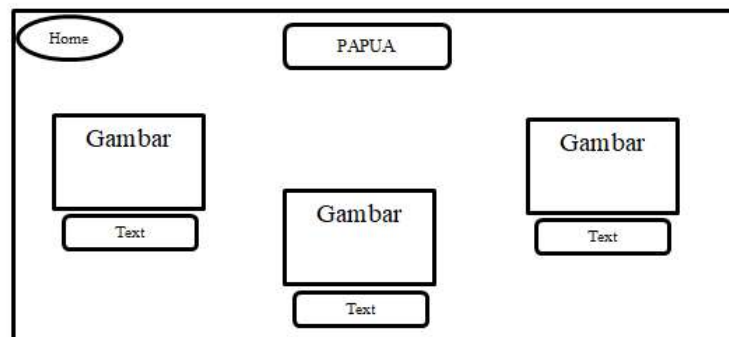


Gambar 3.17 Gambar *Menu Bali*

Sumber : Data olahan (2021)

11. Perancangan *Menu papua*

Dalam menu, *user* diwajibkan menekan sebuah gambar masakan yang hendak *user* pilih supaya bisa di lihat.

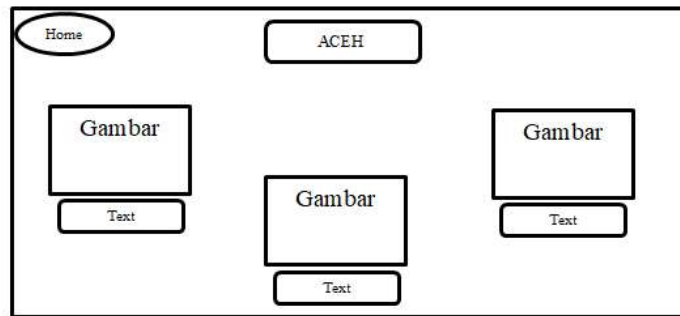


Gambar 3.18 Gambar *Menu Papua*

Sumber: Data olahan (2021)

12. Perancangan *Menu aceh*

Dalam menu ini, *user* diwajibkan menekan sebuah masakan yang hendak *user* pilih supaya bisa di lihat.

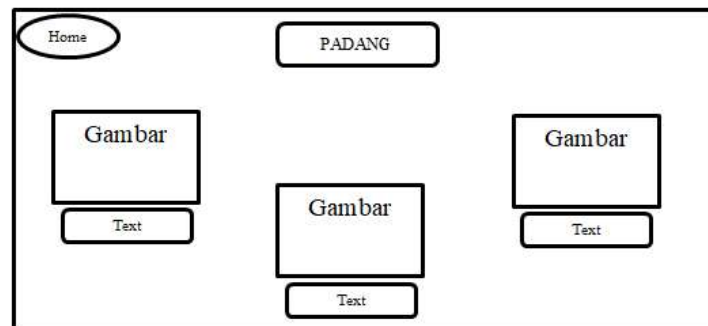


Gambar 3.19 Gambar *Menu aceh*

Sumber : Data olahan (2021)

13. Perancangan *Menu padang*

Dalam menu ini, user diwajibkan menekan satu gambar makanan yang dipilih user untuk di lihat.

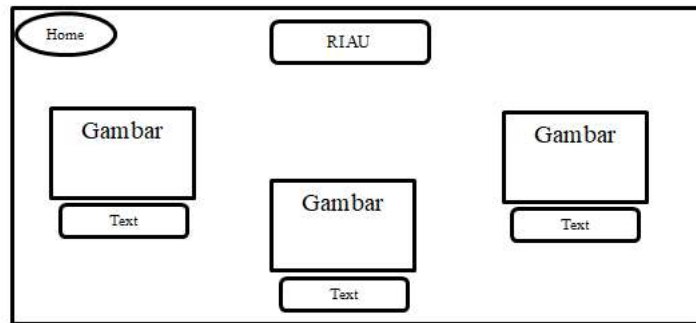


Gambar 3.20 Gambar *Menu padang*

Sumber : Data olahan peneliti (2021)

14. Perancangan *Menu riau*

Dalam menu ini, user diwajibkan menekan sebuah gambar masakan yang hendak *user* pilih supaya bisa di lihat.

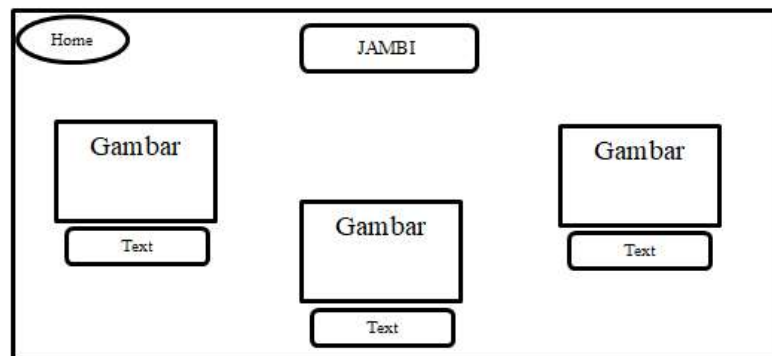


Gambar 3.21 Gambar *Menu riau*

Sumber : Data olahan (2021)

15. Perancangan *Menu jambi*

Dalam menu ini, user diwajibkan menekan sebuah gambar masakan yang hendak *user* pilih supaya bisa di lihat.



Gambar 3.22 Gambar *Menu jambi*

Sumber : Data olahan (2021)

3.4 Operasi Variabel

Oprasi variable dipergunakan dalam menguji bagaimana cara supaya bisa menetapkan sebuah variable nantinya dengan bentuk hubungan ilmiah yang dipakai guna membantu. Variable yang sudah di susun sebaik mungkin yaitu :

Tabel 3.1 Tabel Operasi Variabel

Variabel	Definisi Operasi Variabel
Resep makanan tradisional Indonesia	Ibu rumah tangga ataupun masyarakat pada umumnya belum memahami resep masakan tradisional dengan benar dan baik sehingga memasak makanan dirasa kurang memiliki cita rasa dan kurang memiliki daya tarik.
Aplikasi resep masakan tradisional dengan basis android	Aplikasi ini adalah suatu <i>learning media</i> yang tujuannya guna memberi informasi mengenai berbagai resep makanan tradisional dengan lengkap serta penyajiannya yang bagus.

Sumber : Data olahan peneliti (2021)

3.5 Metode Pengujian system

Metode ini yang di pergunakan yaitu *Black Box testing*. Metode ini adalah sebuah uji yang dilaksanakan dengan melihat hasil eksekusi dengan data pengujian serta memeriksa software fungsional.

1. Pengujian *Menu* awal

Uji ini ialah aktifitas uji dengan tombol start yang berikutnya di harapkan bisa memunculkan menu daerah. Dalam aktifitas uji tombol *speaker* yang di harapkan pada *music* ataupun *audio* bisa *off* maupun *on*, sehingga akan memperoleh *music* ataupun *audio off*, keterangan yang diperoleh sudah sesuai keinginan. Tabel uji menu awal disajikan berikut :

Tabel 3.2 Tabel Pengujian *Menu* Awal

Aktifitas Uji	Yang di harapan	Hasil yang Di peroleh	Keterangan
<i>Audio</i>	Bisa <i>off</i> ataupun <i>on Audio</i> secara <i>otomatis</i>	<i>Audio</i> <i>otomatis off</i> dan <i>on</i>	Sesuai
Menekan tombol <i>Button Start</i>	Bisa menyajikan <i>Menu Daerah</i>	Menyajikantam pilan <i>Menu</i> Daerah	Sesuai

Sumber : Data olahan Peneliti (2021)

2. Pengujian *Menu Aplikasi*

Aktifitas uji ini di harapkan bisa memunculkan *Menu Awal*, dalam hal ini sudah dilakukan uji sehingga diperoleh menu awal, dengan demikian hasilnya sudah sesuai dengan keinginan. Aktifitas uji pada *button speaker* di harapkan bisa menyajikan menu speaker, dalam hal ini sudah dilakukan uji sehingga diperoleh menu speaker, dengan demikian hasilnya sudah sesuai dengan keinginan. Aktifitas uji pada *button about* yang di harapkan bisa menyajikan menu about, dalam hal ini sudah dilakukan uji sehingga diperoleh *button about*, dengan demikian hasilnya sudah sesuai dengan keinginan. Aktifitas uji pada *button daerah* di harapkan bisa menyajikan menu daerah, dalam hal ini sudah dilakukan uji sehingga diperoleh menu daerah, dengan demikian hasilnya sudah sesuai dengan keinginan. Uji menu aplikasi yang sudah dilaksanakan disajikan berikut :

Tabel 3.3 Tabel Pengujian pada *Menu Aplikasi*

Aktifitas Uji	Yang di harapan	Hasil yang Di peroleh	Keterangan
Memencet Tombol <i>Button Home</i>	Bisa menyajikan <i>menu awal</i>	Memunculkan tampilan	Sesuai

Tabel 3.3 Lanjutan

Memencet Tombol <i>Button About</i>	Bisa menyajikan Menu About	<i>Menu About</i> Di tampilkan	Sesuai
Memencet Tombol <i>Button Daerah</i>	Bisa menyajikan Menu daerah	<i>Menu Daerah</i> Di tampilkan	Sesuai
Memencet Tombol <i>Button spiker</i>	Bisa mematikan <i>music</i> atau <i>audio</i>	<i>Music</i> atau <i>audio</i> akan Mati	Sesuai

Sumber : Data olahan (2021)

3. Pengujian *Menu Daerah*

Aktifitas uji *button* diharapkan bisa menyajikan kembali menu awal, dalam hal ini sudah dilakukan uji sehingga diperoleh menu awal, dengan demikian hasilnya sudah sesuai dengan keinginan. Aktivitas uji *button back* diharapkan bisa menyajikan kembali ke menu sebelum-nya, dengan demikian hasilnya sudah sesuai dengan keinginan. Aktivitas uji pada *button Papua* diharapkan bisa menyajikan 3 gambar masakan Papua, dalam hal ini sudah dilakukan uji sehingga diperoleh 3 gambar masakan Papua, dengan demikian

hasilnya sudah sesuai dengan keinginan. Aktifitas uji *button* Bali di harapkan bisa muncul 3 gambar masakan Bali, dalam hal ini sudah dilakukan uji sehingga diperoleh 3 gambar masakan Bali, dengan demikian hasilnya sudah sesuai dengan keinginan. Aktifitas uji pada *button* Kalimantan di harapkan bisa menyajikan 3 gambar masakan Kalimantan, dalam hal ini sudah dilakukan uji sehingga diperoleh 3 gambar masakan Kalimbantan, dengan demikian hasilnya sudah sesuai dengan keinginan. Aktifitas uji *button* Jawa di harapkan bisa menyajikan 5 daerah di Jawa, dalam hal ini sudah dilakukan uji sehingga diperoleh 5 daerah di Jawa, dengan demikian hasilnya sudah sesuai dengan keinginan. Aktifitas pada uji *button Sulawesi* di harapkan bisa menyajikan 4 daerah di Sulawesi, dalam hal ini sudah dilakukan uji sehingga diperoleh 4 daerah di Sulawesi, dengan demikian hasilnya sudah sesuai dengan keinginan. Aktivitas uji pada *button sumatera* di harapkan bisa menyajikan 10 daerah di Sumatera, dalam hal ini sudah dilakukan uji sehingga diperoleh 10 daerah di Sumatera, dengan demikian hasilnya sudah sesuai dengan keinginan. Tabel uji pada menu daerah yang sudah dilaksanakan disajikan berikut :

Tabel 3.4 Tabel Pengujian pada *Menu Daerah*

Aktifitas Uji	Yang di harapan	Hasil yang Di peroleh	Keterang an
Memencet <i>Button</i> <i>Back</i>	Bisa menyajikan <i>Menu</i> Sebelumnya	Memunculkan <i>Menu</i> Sebelumnya	Sesuai
Memencet <i>Button Jawa</i>	Bisa menyajikan <i>Menu</i> 5 daerah di Jawa	Memunculkan <i>Menu</i> 5 daerah di Jawa	Sesuai
Memencet <i>Button</i> Sumatra	Bisa menyajikan <i>Menu</i> 10 daerah di Sumatera	Memunculkan <i>Menu</i> 10 daerah di Sumatera	Sesuai
Memencet <i>Button</i> Sulawesi	Bisa menyajikan menu 4 daerah di Sulawesi	Memunculkan menu 4 daerah di Sulawesi	Sesuai

Tabel 3.4 Lanjutan

Memencet <i>Button Home</i>	Bisa menyajikan <i>Menu Awal</i>	Memunculkan <i>Menu Awal</i>	Sesuai
Memencet <i>Button Papua</i>	Bisa menyajikan <i>Menu gambar 3</i> makanan Papua	Memunculkan <i>Menu 3 gambar</i> makanan Papua	Sesuai
Memencet <i>Button</i> Kalimantan	Bisa menyajikan <i>Menu 3 gambar</i> makanan Kalimantan	Memunculkan <i>Menu 3</i> makanan Kalimantan	Sesuai

Sumber : Data olahan (2021)

4. Pengujian *Menu* Sumatra

Aktifitas uji *Button back* di harapkan bisa menyajikan menu daerah, dalam hal ini sudah dilakukan uji sehingga diperoleh menu daerah, dengan demikian hasilnya sudah sesuai dengan keinginan. Aktifitas uji *button* Lampung di harapkan bisa menyajikan 3 gambar masakan Lampung, dalam hal ini sudah dilakukan uji sehingga diperoleh 3 gambar masakan Lampung, dengan demikian hasilnya sudah sesuai dengan keinginan. Aktifitas uji *button* Palembang di harapkan bisa menyajikan 3 gambar masakan Palembang, dalam hal ini sudah dilakukan uji sehingga diperoleh 3 gambar masakan Palembang, dengan demikian hasilnya sudah sesuai

dengan keinginan. Aktifitas uji *button* Jambi di harapkan bisa menyajikan 3 gambar masakan Jambi, dalam hal ini sudah dilakukan uji sehingga diperoleh 3 masakan Jambi, dengan demikian hasilnya sudah sesuai dengan keinginan. Aktifitas uji *button* Padang di harapkan bisa menyajikan 3 gambar masakan Padang, dalam hal ini sudah dilakukan uji sehingga diperoleh 3 masakan Padang, dengan demikian hasilnya sudah sesuai dengan keinginan. Aktifitas uji *button* Kepri di harapkan menyajikan 3 gambar makanan Kepri, dalam hal ini sudah dilakukan uji sehingga diperoleh 3 masakan Kepri, dengan demikian hasilnya sudah sesuai dengan keinginan. Aktifitas uji *button* Medan di harapkan bisa menyajikan 3 gambar masakan Medan, dalam hal ini sudah dilakukan uji sehingga diperoleh 3 masakan Medan, dengan demikian hasilnya sudah sesuai dengan keinginan. Aktifitas uji *button* Aceh di harapkan bisa menyajikan 3 gambar masakan Aceh, dalam hal ini sudah dilakukan uji sehingga diperoleh hasil 3 masakan Aceh, dengan demikian hasilnya sudah sesuai dengan keinginan. Aktifitas uji *button home* di harapkan bisa menyajikan kembali menu awal, dalam hal ini sudah dilakukan uji sehingga diperoleh kembali menu awal, dengan demikian hasilnya sudah sesuai dengan keinginan. Tabel uji pada menu Sumatera disajikan berikut :

Tabel 3.5 Tabel Pengujian *Menu* Sumatra

Aktifitas Uji	Yang di harapan	Hasil yang Di peroleh	Keterangan
Memencet <i>Button back</i>	Bisa menyajikan <i>Menu Daerah</i>	Memunculkan <i>Menu Daerah</i>	Sesuai
Memencet <i>Button Medan</i>	Bisa menyajikan <i>Button 2 makanan Medan</i>	Memunculkan <i>Button 2 makanan Medan</i>	Sesuai
Memencet <i>Button Aceh</i>	Bisa menyajikan <i>Button 2 Gambar makanan Aceh</i>	Memunculkan <i>Button 2 makanan Aceh</i>	Sesuai

Tabel 3.5 Lanjutan

Memenc et <i>Button</i> Palemba ng	Bisa menyajikan <i>Button 2</i> makanan Palembang	Memunculkan <i>Button 2</i> makanan Palembang	Sesuai
Memenc et <i>Button</i> Jambi	Bisa menyajikan <i>Button 2</i> makanan Jambi	Memunculkan <i>Button 2</i> makanan Jambi	Sesuai
Memenc et <i>Button</i> Riau	Bisa menyajikan <i>Button 2</i> makanan Riau	Memunculkan <i>Button 2</i> makanan Riau	Sesuai
Memenc et <i>Button</i> Kepri	Bisa menyajikan <i>Button 2</i> makanan Kepri	Memunculkan <i>Button 2</i> makanan Kepri	Sesuai
Memenc et <i>Button</i> Padang	Bisa menyajikan <i>Button 2</i> makanan Padang	Memunculkan <i>Button 2</i> makanan Padang	Sesuai

Tabel 3.5 Lanjutan

Memenc et <i>Button</i> Lampun g	Bisa menyajikan <i>Button 2 makanan</i> Lampung	Memunculkan <i>Button 2</i> makanan Lampung	Sesuai
Memenc et <i>Button</i> <i>Home</i>	Bisa menyajikan <i>Menu Awal</i>	Memunculkan <i>Menu Awal</i>	Sesuai

Sumber: Data olahan (2021)

5. Pengujian *Menu* Sulawesi

Aktifitas uji *button back* di harapkan bisa menyajikan menu daerah, dalam hal ini sudah dilakukan uji sehingga diperoleh menu daerah, dengan demikian hasilnya sudah sesuai dengan keinginan. Aktifitas uji *button* Makasar di harapkan bisa menyajikan 3 masakan Makasar, dalam hal ini sudah dilakukan uji sehingga diperoleh 3 masakan Makasar, dengan demikian hasilnya sudah sesuai dengan keinginan. Aktifitas uji *button* Manado di harapkan bisa menyajikank 3 masakan Manado, dalam hal ini sudah dilakukan uji sehingga diperoleh 3 masakan Manado, dengan demikian hasilnya sudah sesuai dengan keinginan. Aktifitas uji *button home* di harapkan bisa

menyajikan kembali menu awal, dalam hal ini sudah dilakukan uji sehingga diperoleh menu awal, dengan demikian hasilnya sudah sesuai dengan keinginan. Tabel uji menu Sulawesi disajikan berikut :

Tabel 3.6 Tabel Pengujian *Menu* Sulawesi

Aktifitas Uji	Yang di harapan	Hasil yang Di peroleh	Keterangan
Memencet <i>Button back</i>	Bisa menyajikan <i>Menu Daerah</i>	Muncul <i>Menu Daerah</i>	Sesuai
Memencet <i>Button</i> Makasar	Bisa menyajikan <i>Button 2 makanan</i> Makasar	Memunculkan <i>Button 2 makanan</i> Makasar	Sesuai
Memencet <i>Button</i> Manado	Bisa menyajikan <i>Button 2 makanan</i> Manado	Memunculkan <i>Button 2 makanan</i> Manado	Sesuai

Tabel 3. 6 Lanjutan

Memencet	Bisa menyajikan	Memuncullkan	Sesuai
<i>Button</i>	<i>Menu Awal</i>	<i>Menu Awal</i>	
<i>Home</i>			

Sumber : Data olahan (2021)

6. Pengujian *Menu Jawa*

Aktifitas uji *button back* di harapkan bisa menyajikan *menu daerah*, dalam hal ini sudah dilakukan uji sehingga diperoleh menu awal, dengan demikian hasilnya sudah sesuai dengan keinginan. Aktifitas uji *button Jakarta* di harapkan bisa menyajikan 3 gambar masakan Jakarta, dalam hal ini sudah dilakukan uji sehingga diperoleh 3 masakan Jakarta, dengan demikian hasilnya sudah sesuai dengan keinginan. Aktifitas uji *button Jawa Barat* di harapkan bisa menyajikan 3 gambar masakan Jawa Barat, dalam hal ini sudah dilakukan uji sehingga diperoleh 3 masakan Jawa Barat, dengan demikian hasilnya sudah sesuai dengan keinginan. Aktifitas uji *button Jawa Tengah* di harapkan bisa menyajikan 3 gambar masakan Jawa Tengah, dalam hal ini sudah dilakukan uji sehingga diperoleh 3 masakan Jawa Tengah, dengan demikian hasilnya sudah sesuai dengan keinginan. Aktifitas uji *button Jawa Timur* di harapkan bisa menyajikan 3 gambar masakan Jawa Timur, dalam hal ini sudah dilakukan uji sehingga diperoleh 3 masakan Jawa Timur, dengan demikian hasilnya sudah sesuai dengan keinginan. Aktifitas uji *button home* di harapkan bisa menyajikan kembali menu awal, dalam hal ini sudah dilakukan

uji sehingga diperoleh menu awal, dengan demikian hasilnya sudah sesuai dengan keinginan. Tabel uji menu Jawa disajikan berikut :

Tabel 3.7 Tabel Pengujian Menu Jawa

Aktifitas Uji	Yang di harapan	Hasil yang Di peroleh	Keterangan
Memencet <i>Button back</i>	Bisa menyajikan <i>Menu Daerah</i>	Memunculkan <i>Menu Daerah</i>	Sesuai
Memencet <i>Button Jawa Timur</i>	Bisa menyajikan <i>Button 2 makanan Jawa Timur</i>	Memunculkan <i>Button 2 makanan Jawa Timur</i>	Sesuai

Tabel 3.7 Lanjutan

Memencet <i>Button</i> Jakarta	Bisa menyajikan <i>Button 2</i> makanan Jakarta	Memunculkan <i>Button 2</i> makanan Jakarta	Sesuai
Memencet <i>Button Jawa</i> Barat	Bisa menyajikan <i>Button 2</i> makanan Jawa Barat	Memunculkan <i>Button 2</i> makanan Jawa Barat	Sesuai
Memencet <i>Button Jawa</i> Tengah	Bisa menyajikan <i>Button 2</i> makanan Jawa Tengah	Memunculkan <i>Button 2</i> makanan Jawa Tengah	Sesuai

Tabel 3.7 Lanjutan

Memencet <i>Button</i> <i>Home</i>	Bisa menyajikan <i>Menu Awal</i>	Memunculkan <i>Menu Awal</i>	Sesuai
--	-------------------------------------	---------------------------------	--------

Sumber : Data olahan (2021)

7. Pengujian *Menu* Kalimantan

Aktifitas uji *button back* di harapkan bisa menyajikan *menu daerah*, dalam hal ini sudah dilakukan uji sehingga diperoleh menu daerah, dengan demikian hasilnya sudah sesuai dengan keinginan. Aktifitas uji tombol soto banjat di harapkan bisa menyajikan resep soto banjar, dalam hal ini sudah dilakukan uji sehingga diperoleh resep soto banjar, dengan demikian hasilnya sudah sesuai dengan keinginan. Aktifitas uji tombol kalumpe di harapkan bisa menyajikan resep kalumpe, dalam hal ini sudah dilakukan uji sehingga diperoleh resep kalumpe, dengan demikian hasilnya sudah sesuai dengan keinginan. Aktifitas uji *button home* di harapkan bisa menyajikan kembali menu awal, dalam hal ini sudah dilakukan uji sehingga diperoleh menu awal, dengan demikian hasilnya sudah sesuai dengan keinginan. Tabel uji menu Kalimantan disajikan berikut :

Tabel 3.8 Tabel Pengujian *Menu* Kalimantan

Aktifitas Uji	Yang di harapan	Hasil yang Di peroleh	Keterangan
Memencet <i>Button back</i>	Bisa menyajikan <i>Menu Daerah</i>	Memunculkan <i>Menu Daerah</i>	Sesuai
Memencet Gambar Soto Banjar	Bisa menyajikan Resep Soto Banjar	Memunculkan Resep Soto Banjar	Sesuai
Memencet Gambar Kalumpe	Bisa menyajikan Resep Kalumpe	Memunculkan Resep Kalumpe	Sesuai
Memencet <i>Button Home</i>	Bisa menyajikan <i>Menu Awal</i>	Memunculkan <i>Menu Awal</i>	Sesuai

Sumber : Data olahan (2021)

8. Pengujian *Menu Papua*

Aktifitas uji *button back* di harapkan bisa menyajikan *menu daerah*, dalam hal ini sudah dilakukan uji sehingga diperoleh menu Papua, dengan demikian hasilnya sudah sesuai dengan keinginan. Aktifitas uji *button sagu Lempeng* di harapkan bisa menyajikan resep sagu lempeng, dalam hal ini sudah dilakukan uji sehingga diperoleh resep sagu lempeng, dengan demikian hasilnya sudah sesuai dengan keinginan. Aktifitas uji *button ikan bakar Manakwori* di harapkan bisa menyajikan resep ikan bakar, dalam hal ini sudah dilakukan uji sehingga diperoleh resep ikan bakar, dengan demikian hasilnya sudah sesuai dengan keinginan. Aktifitas uji *button home* di harapkan bisa menyajikan kembali menu awal, dalam hal ini sudah dilakukan uji sehingga diperoleh menu awal, dengan demikian hasilnya sudah sesuai dengan keinginan. Tabel uji menu Papua disajikan berikut :

Tabel 3.9 Tabel Pengujian *Menu* Papua

Aktifitas Uji	Yang di harapan	Hasil yang Di peroleh	Keterangan
Memencet <i>Button back</i>	Bisa menyajikan <i>Menu Daerah</i>	Memunculka n <i>Menu Daerah</i>	Sesuai
Memencet Gambar Ikan Bakar Manokwari	Bisa menyajikan Resep Ikan Bakar Manokwari	Memunculka n Resep Ikan Bakar Manokwari	Sesuai
Memencet Gambar Sagu Lempeng	Bisa menyajikan Resep Sagu Lempeng	Memunculka n Resep Sagu Lempeng	Sesuai

Tabel 3.9 Lanjutan

Memencet <i>Button</i> <i>Home</i>	Bisa menyajikan <i>Menu Awal</i>	Memunculkan <i>Menu Awal</i>	Sesuai
--	-------------------------------------	---------------------------------	--------

Sumber : Data olahan (2021)

9. Pengujian *Menu Aceh*

Aktifitas uji *button back* di harapkan bisa menyajikan *menu daerah*, dalam hal ini sudah dilakukan uji sehingga diperoleh menu Aceh, dengan demikian hasilnya sudah sesuai dengan keinginan. Aktifitas uji gambar mie aceh di harapkan bisa menyajikan resep mie aceh, dalam hal ini sudah dilakukan uji sehingga diperoleh resep mie aceh, dengan demikian hasilnya sudah sesuai dengan keinginan. Aktifitas uji gambar dendeng aceh di harapkan bisa menyajikan resep dendeng aceh, dalam hal ini sudah dilaksanakan uji sehingga diperoleh resep dendeng aceh, dengan demikian hasilnya sudah sesuai dengan keinginan. Aktifitas uji *button home* di harapkan bisa menyajikan kembali menu awal, dalam hal ini sudah dilakukan uji sehingga diperoleh menu awal, dengan demikian hasilnya sudah sesuai dengan keinginan. Tabel uji menu Aceh disajikan berikut :

Tabel 3.10 Tabel Pengujian *Menu Aceh*

Aktifitas Uji	Yang di harapan	Hasil yang Di peroleh	Keterangan
Memencet <i>Button back</i>	Bisa menyajikan <i>Menu Sumatra</i>	Memunculkan <i>Menu Sumatra</i>	Sesuai
Memencet Gambar Dendeng	Bisa menyajikan Resep Dendeng Aceh	Memunculkan Resep Dendeng Aceh	Sesuai
Memencet Gambar Mie Aceh	Bisa menyajikan Resep Mie Aceh	Memunculkan Resep Mie Aceh	Sesuai
Memencet <i>Button Home</i>	Bisa menyajikan <i>Menu Awal</i>	Muncul <i>Menu Awal</i>	Sesuai

Sumber : Data olahan (2021)

10. Pengujian *Menu Medan*

Aktifitas uji *button back* di harapkan bisa menyajikan *menu daerah*, dalam hal ini sudah dilakukan uji sehingga diperoleh menu Sumatera, dalam hal ini sudah dilakukan uji sehingga diperoleh menu sumatera, dengan demikian hasilnya sudah sesuai dengan keinginan. Aktifitas uji gambar Lontong Medan di harapkan bisa menyajikan resep lontong medan, dalam hal ini sudah dilakukan uji sehingga diperoleh resep lontong medan, dengan demikian hasilnya sudah sesuai dengan keinginan. Aktifitas uji gambar soto medan di harapkan bisa menyajikan resep soto medan, dalam hal ini sudah dilakukan uji sehingga diperoleh resep soto medan, dengan demikian hasilnya sudah sesuai dengan keinginan. Aktifitas uji *button home* di harapkan bisa menyajikan kembali menu awal, dalam hal ini sudah dilakukan uji sehingga diperoleh menu awal, dengan demikian hasilnya sudah sesuai dengan keinginan. Tabel uji menu Medan disajikan berikut :

Tabel 3.11 Tabel Pengujian *Menu Medan*

Aktifitas Uji	Yang di harapkan	Hasil yang Di peroleh	Keterangan
Memencet <i>Button back</i>	Bisa menyajikan <i>Menu Sumatra</i>	Memunculkan <i>Menu Sumatra</i>	Sesuai

Tabel 3. 11 Lanjutan

Memencet Lontong Medan	Bisa menyajikan Resep Lontong Medan	Memunculkan Resep Lontong Medan	Sesuai
Memencet Soto Medan	Bisa menyajikan Resep Soto Medan	Memunculkan Resep Soto Medan	Sesuai
Memencet <i>Button</i> <i>Home</i>	Bisa menyajikan <i>Menu Awal</i>	Memunculkan <i>Menu Awal</i>	Sesuai

Sumber : Data olahan peneliti (2021)

11. Pengujian *Menu* Kepri

Aktifitas uji *button back* di harapkan bisa menyajikan *menu daerah*, dalam hal ini sudah dilakukan uji sehingga diperoleh menu Kepri, dengan demikian hasilnya sudah sesuai dengan keinginan. Aktifitas uji tombol roti canai di harapkan bisa menyajikan resep roti canai, dalam hal ini sudah dilakukan uji sehingga diperoleh resep roti canai, dengan demikian hasilnya sudah sesuai dengan keinginan. Aktifitas uji pada tombol mie lendir di harapkan bisa menyajikan resep mie lendir, dalam hal ini sudah dilakukan uji sehingga diperoleh resep mie lendir, dengan demikian hasilnya sudah sesuai dengan keinginan. Aktifitas uji *button home* di harapkan bisa menyajikan kembali menu awal, dalam hal ini sudah dilakukan uji sehingga diperoleh menu awal, dengan demikian hasilnya sudah sesuai dengan keinginan. Tabel uji menu Kepri disajikan berikut :

Tabel 3.12 Tabel Pengujian *Menu* Kepri

Aktifitas Uji	Yang di harapkan	Hasil yang Di peroleh	Keterangan
Memencet <i>Button back</i>	Bisa menyajikan <i>Menu</i> Sumatra	Memunculkan <i>Menu</i> Sumatra	Sesuai

Tabel 3. 12 Lanjutan

Memencet Gambar Roti Canai	Bisa menyajikan Resep Roti Canai	Memunculkan resep Roti Canai	Sesuai
Memencet Gambar Mie Lendir	Bisa menyajikan Resep Mie Lendir	Memunculkan Resep Mie Lendir	Sesuai
Memencet <i>Button</i> <i>Home</i>	Bisa menyajikan <i>Menu Awal</i>	Memunculkan <i>Menu Awal</i>	Sesuai

Sumber : Data olahan (2021)

12. Pengujian *Menu* Padang

Aktifitas uji pada *button back* di harapkan bisa menyajikan *menu daerah*, dalam hal ini sudah dilakukan uji sehingga diperoleh menu Sumatera, dengan demikian hasilnya sudah sesuai dengan keinginan. Aktifitas uji gambar dendeng batokok di harapkan bisa menyajikan resep batokok, dalam hal ini sudah dilakukan uji sehingga diperoleh resep batokok, dengan demikian hasilnya sudah sesuai dengan keinginan. Aktifitas uji gambar rendang di harapkan bisa menyajikan resep rendang, dalam hal ini sudah dilakukan uji sehingga diperoleh resep rendang, dengan demikian hasilnya

sudah sesuai dengan keinginan. Aktifitas uji *button home* di harapkan bisa menyajikan kembali menu awal, dalam hal ini sudah dilakukan uji sehingga diperoleh menu awal, dengan demikian hasilnya sudah sesuai dengan keinginan. Tabel uji menu Padang disajikan berikut :

Tabel 3.13 Tabel Pengujian *Menu* Padang

Aktifitas Uji	Yang di harapan	Hasil yang Di peroleh	Keterangan
Memencet <i>Button back</i>	Bisa menyajikan <i>Menu</i> Sumatra	Memunculkan <i>Menu</i> Sumatra	Sesuai
Memencet Gambar Dendeng Batokok	Bisa menyajikan Resep Dendeng Batokok	Memunculkan Resep Dendeng Batokok	Sesuai

Tabel 3.13 Lanjutan

Memencet gambar Rendang	Bisa menyajikan Resep Rendang	Memunculkan Resep Rendang	Sesuai
Memencet <i>Button Home</i>	Bisa menyajikan <i>Menu Awal</i>	Memunculkan <i>Menu Awal</i>	Sesuai

Sumber : Data olahan (2021)

13. Pengujian *Menu* Jambi

Aktifitas uji *button back* di harapkan bisa menyajikan *menu daerah*, dalam hall ini sudah dilakukan uji sehingga diperoleh menu Sumatera, dengan demikian hasilnya sudah sesuai dengan keinginan. Aktifitas uji gambar Kerutup ikan di harapkan bisa menyajikan resep kerutup ikan, dalam hal ini sudah dilakukan uji sehingga diperoleh resep kerutup ikan, dengan demikian hasilnya sudah sesuai dengan keinginan. Aktifitas uji gambar tempoyak di harapkan bisa menyajikan resep tempoyak, dalam hal ini sudah dilakukan uji sehingga diperoleh resep tempoyak, dengan demikian hasilnya sudah sesuai dengan keinginan. Aktifitas uji *button home* di harapkan bisa menyajikan kembali menu awal, dalam hal ini sudah dilakukan uji sehingga diperoleh menu awal, dengan demikian hasilnya sudah sesuai dengan keinginan. Tabel uji menu Jambi disajikan berikut :

Tabel 3.14 Tabel Pengujian *Menu* Jambi

Aktifitas Uji	Yang di harapan	Hasil yang Di peroleh	Keterangan
Memencet <i>Button back</i>	Bisa menyajikan <i>Menu Sumatra</i>	Memunculkan <i>Menu Sumatra</i>	Sesuai
Memencet Gambar Kerutup Ikan	Bisa menyajikan Resep Kerutup Ikan	Memeunculkan Kerutup Ikan	Sesuai
Memencet Gambar Tempoyak	Bisa menyajikan Resep Tempoyak	Memunculkan Resep Tempoyak	Sesuai

Tabel 3. 14 Lanjutan

Memencet <i>Button</i> <i>Home</i>	Bisa menyajikan <i>Menu Awal</i>	Memunculkan <i>Menu Awal</i>	Sesuai
--	--	---------------------------------	--------

Sumber : Data olahan (2021)

14. Pengujian *Menu* Palembang

Aktifitas uji *button back* di harapkan bisa menyajikan *menu daerah*, dalam hal ini sudah dilakukan uji sehingga diperoleh menu Sumatera, dengan demikian hasilnya sudah sesuai dengan keinginan. Aktifitas uji gambar Tekwan di harapkan bisa menyajikan resep tekwan, dalam hal ini sudah dilakukan uji sehingga diperoleh resep rekwan, dengan demikian hasilnya sudah sesuai dengan keinginan. Aktifitas uji gambar pempek di harapkan bisa menyajikan resep pempek, dalam hal ini sudah dilakukan uji sehingga diperoleh resep pempek, dengan demikian hasilnya sudah sesuai dengan keinginan. Aktifitas uji *button home* di harapkan bisa menyajikan kembali menu awal, dalam hal ini sudah dilakukan uji sehingga diperoleh menu awal, dengan demikian hasilnya sudah sesuai dengan keinginan. Tabel uji menu Palembang disajikan berikut :

Tabel 3.15 Tabel Pengujian *Menu* Palembang

Aktifitas Uji	Yang di harapan	Hasil yang Di peroleh	Keterangan
Memencet <i>Button back</i>	Bisa menyajikan <i>Menu Sumatra</i>	Memunculkan <i>Menu Sumatra</i>	Sesuai
Memencet Gambar Tekwan	Bisa menyajikan Resep Tekwan	Memunculkan Resep Tekwan	Sesuai
Memencet Gambar Pempek	Bisa menyajikan Resep Pempek	Memeunculkan Resep Pempek	Sesuai
Memencet <i>Button Home</i>	Bisa menyajikan <i>Menu Awal</i>	Memunculkan <i>Menu Awal</i>	Sesuai

Sumber : Data olahan (2021)

15. Pengujian *Menu Lampung*

Aktifitas uji *button back* di harapkan bisa menyajikan *menu daerah*, dalam hal ini sudah dilakukan uji sehingga diperoleh menu Sumatera, dengan demikian hasilnya sudah sesuai dengan keinginan. Aktifitas uji gambar gulai balak di harapkan bisa menyajikan resep gulai balak, dalam hal ini sudah dilakukan uji sehingga diperoleh resep gulai balak, dengan demikian hasilnya sudah sesuai dengan keinginan. Aktifitas uji gambar seruit di harapkan bisa menyajikan resep seruit, dalam hal ini sudah dilakukan uji sehingga diperoleh resep seruit, dengan demikian hasilnya sudah sesuai dengan keinginan. Aktifitas uji *button home* di harapkan bisa menyajikan kembali menu awal, dalam hal ini sudah dilakukan uji sehingga diperoleh menu awal, dengan demikian hasilnya sudah sesuai dengan keinginan. Tabel uji menu Lampung disajikan berikut :

Tabel 3.16 Tabel Pengujian *Menu Lampung*

Aktifitas Uji	Yang di harapan	Hasil yang Di peroleh	Keterangan
Memencet <i>Button back</i>	Bisa menyajikan <i>Menu Sumatera</i>	Memunculkan <i>Menu Sumatera</i>	Sesuai

Tabel 3.16 Lanjutan

Memencet Gambar Gulai Balak	Bisa menyajikan Resep Gulai Balak	Memunculkan Resep Gulai Balak	Sesuai
Memencet Gambar Seruit	Bisa menyajikan Resep Seruit	Memunculkan Resep Seruit	Sesuai
Memencet <i>Button</i> <i>Home</i>	Bisa menyajikan <i>Menu Awal</i>	Memunculkan <i>Menu Awal</i>	Sesuai

Sumber : Data olahan (2021)

16. Pengujian *Menu* Manado

Aktifitas uji *button back* di harapkan bisa menyajikan *menu daerah*, dalam hal ini sudah dilakukan uji sehingga diperoleh menu Sulawesi, dengan demikian hasilnya sudah sesuai dengan keinginan. Aktifitas uji gambar

cakalang rica di harapkan bisa menyajikan resep cakalang rica, dalam hal ini sudah dilakukan uji sehingga diperoleh resep cakalang rica, dengan demikian hasilnya sudah sesuai dengan keinginan. Aktifitas uji gambar ayam woku di harapkan bisa menyajikan resep ayam woki, dalam hal ini sudah dilakukan uji sehingga diperoleh resep ayam woku, dengan demikian hasilnya sudah sesuai dengan keinginan. Aktifitas uji *button home* di harapkan bisa menyajikan kembali menu awal, dalam hal ini sudah dilakukan uji sehingga diperoleh menu awal, dengan demikian hasilnya sudah sesuai dengan keinginan. Tabel uji menu Manado disajikan berikut :

Tabel 3.17 Tabel Pengujian *Menu* Manado

Aktifitas Uji	Yang di harapkan	Hasil yang Di peroleh	Keterangan
Memencet <i>Button back</i>	Bisa menyajikan <i>Menu Sulawesi</i>	Memunculkan <i>Menu Sulawesi</i>	Sesuai
Memencet Gambar Cakalang Rica	Bisa menyajikan Resep Cakalang Rica	Memunculkan Resep Cakalang Rica	Sesuai

Tabel 3. 17 Lanjutan

Memencet Gambar Ayam	Bisa menyajikan Resep Ayam Woku	Memunculkan Resep Ayam Woku	Sesuai
Memencet <i>Button</i> <i>Home</i>	Bisa menyajikan <i>Menu Awal</i>	Memunculkan <i>Menu Awal</i>	Sesuai

Sumber : Data olahan (2021)

17. Pengujian *Menu* Makasar

Aktifitas uji *button back* di harapkan bisa menyajikan *menu daerah*, dalam hal ini sudah dilakukan uji sehingga diperoleh menu Sulawesi, dengan demikian hasilnya sudah sesuai dengan keinginan. Aktifitas uji gambar Jalangkote di harapkan bisa menyajikan resep jalangkote, dalam hal ini sudah dilakukan uji sehingga diperoleh resep jalangkote, dengan demikian hasilnya sudah sesuai dengan keinginan. Aktifitas uji gambar coto makasar di harapkan bisa menyajikan resep coto makasar, dalam hal ini sudah dilakukan uji sehingga diperoleh resep coto makasar, dengan demikian hasilnya sudah sesuai dengan keinginan. Aktifitas uji *button home* di harapkan bisa menyajikan kembali menu awal, dalam hal ini sudah dilakukan uji sehingga

diperoleh menu awal, dengan demikian hasilnya sudah sesuai dengan keinginan. Tabel uji menu Makasar disajikan berikut :

Tabel 3.18 Tabel Pengujian *Menu* Makasar

Aktifitas Uji	Yang di harapan	Hasil yang Di peroleh	Keterangan
Memencet <i>Button back</i>	Bisa menyajikan <i>Menu Sulawesi</i>	Memunculkan <i>Menu Sulawesi</i>	Sesuai
Memencet Gambar Jalangkote	Bisa menyajikan Resep Masakan Jalangkote	Memunculkan Resep Jalangkote	Sesuai
Memunculkan Gambar Coto	Bisa menyajikan Resep Coto Makasar	Memunculkan Resep Coto Makasar	Sesuai

Tabel 3.18 Lanjutan

Memencet <i>Button</i> <i>Home</i>	Bisa menyajikan <i>Menu Awal</i>	Memunculkan <i>Menu Awal</i>	Sesuai
--	--	---------------------------------	--------

Sumber : Data olahan (2021)

18. Pengujian *Menu* Jawa Timur

Aktifitas uji *button back* di harapkan bisa menyajikan *menu daerah*, dalam hal ini sudah dilakukan uji sehingga diperoleh menu Jawa, dengan demikian hasilnya sudah sesuai dengan keinginan. Aktifitas uji gambar rujak cingur di harapkan bisa menyajikan resep rujak cingur, dalam hal ini sudah dilakukan uji sehingga diperoleh resep rujak cingur. dengan demikian hasilnya sudah sesuai dengan keinginan. Aktifitas uji gambar rawon di harapkan bisa menyajikan resep rawon, dalam hal ini sudah dilakukan uji sehingga diperoleh resep rawon, dengan demikian hasilnya sudah sesuai dengan keinginan. Aktifitas uji *button home* di harapkan bisa menyajikan kembali menu awal, dalam hal ini sudah dilakukan uji sehingga diperoleh menu awal, dengan demikian hasilnya sudah sesuai dengan keinginan. Tabel uji menu Jawa Timur disajikan berikut :

Tabel 3.19 Tabel Pengujian *Menu* Jawa Timur

Aktifitas Uji	Yang di harapan	Hasil yang Di peroleh	Keterangan
Memencet <i>Button back</i>	Bisa menyajikan <i>Menu Jawa</i>	Memunculkan <i>Menu Jawa</i>	Sesuai
Memencet Gambar Rujak Cingur	Bisa menyajikan Resep Rujak Cingur	Memunculkan Resep Rujak Cingur	Sesuai
Memencet Gambar Rawon	Bisa menyajikan Resep Rawon	Memunculkan Resep Rawon	Sesuai

Tabel 3. 19 Lanjutan

Memencet <i>Button</i> <i>Home</i>	Bisa menyajikan <i>Menu Awal</i>	Memunculkan <i>Menu Awal</i>	Sesuai
--	--	---------------------------------	--------

Sumber : Data olahan (2021)

19. Pengujian *Menu* Jawa Tengah

Aktifitas uji *button back* di harapkan bisa menyajikan *menu daerah*, dalam hal ini sudah dilakukan uji sehingga diperoleh menu Jawa, dengan demikian hasilnya sudah sesuai dengan keinginan. Aktifitas uji gambar getuk di harapkan bisa menyajikan resep getuk, dalam hal ini sudah dilakukan uji sehingga diperoleh resep getuk, dengan demikian hasilnya sudah sesuai dengan keinginan. Aktifitas uji gambar lumpia di harapkan bisa menyajikan resep lumpia, dalam hal ini sudah dilakukan uji sehingga diperoleh resep lumpia, dengan demikian hasilnya sudah sesuai dengan keinginan. Aktifitas uji *button home* di harapkan bisa menyajikan kembali menu awal, dalam hal ini sudah dilakukan uji sehingga diperoleh menu awal, dengan demikian hasilnya sudah sesuai dengan keinginan. Tabel uji menu Jawa Tengah disajikan berikut :

Tabel 3. 20 Tabel Pengujian *Menu Jawa Tengah*

Aktifitas Uji	Yang di harapan	Hasil yang Di peroleh	Keterangan
Memencet <i>Button back</i>	Bisa menyajikan <i>Menu Jawa</i>	Memunculkan <i>Menu Jawa</i>	Sesuai
Memencet Gambar Lumpia	Bisa menyajikan Resep Lumpia	Memunculkan Resep Lumpia	Sesuai
Memencet Gambar Getuk	Bisa menyajikan Resep Getuk	Memunculkan Resep Getuk	Sesuai
Memencet <i>Button Home</i>	Bisa menyajikan <i>Menu Awal</i>	Memunculkan <i>Menu Awal</i>	Sesuai

Sumber : Data olahan (2021)

20. Pengujian *Menu Jawa Barat*

Aktifitas uji *button back* di harapkan bisa menyajikan *menu daerah*, dalam hal ini sudah dilakukan uji sehingga diperoleh menu Jawa, dengan demikian hasilnya sudah sesuai dengan keinginan. Aktifitas uji gambar serabi bandung di harapkan bisa menyajikan resep serabi, dalam hal ini sudah dilakukan uji sehingga diperoleh resep serabi, dengan demikian hasilnya sudah sesuai dengan keinginan. Aktifitas uji gambar seblak di harapkan bisa menyajikan resep seblak, dalam hal ini sudah dilakukan uji sehingga diperoleh resep seblak, dengan demikian hasilnya sudah sesuai dengan keinginan. Aktifitas uji *button home* di harapkan bisa menyajikan kembali menu awal, dalam hal ini sudah dilakukan uji sehingga diperoleh menu awal, dengan demikian hasilnya sudah sesuai dengan keinginan. Tabel uji menu Jawa Barat disajikan berikut :

Tabel 3.21 Tabel Pengujian *Menu Jawa Barat*

Aktifitas Uji	Yang di harapan	Hasil yang Di peroleh	Keterangan
Memencet <i>Button back</i>	Bisa menyajikan <i>Menu Jawa</i>	Memunculkan <i>Menu Jawa</i>	Sesuai

Tabel 3.21 Lanjutan

Memencet Gambar Serabi Bandung	Bisa menyajikan Resep Serabi Bandung	Memunculkan Resep Serabi Bandung	Sesuai
Memencet Gambar Seblak	Bisa menyajikan Resep Seblak	Memunculkan Resep Seblak	Sesuai
Memencet <i>Button</i> <i>Home</i>	Bisa menyajikan <i>Menu Awal</i>	Memunculkan <i>Menu Awal</i>	Sesuai

Sumber : Data olahan (2021)

21. Pengujian *Menu* Jakarta

Aktifitas uji *button back* di harapkan bisa menyajikan *menu daerah*, dalam hal ini sudah dilakukan uji sehingga diperoleh menu Jawa, dengan demikian hasilnya sudah sesuai dengan keinginan. Aktifitas uji gambar kerak telur di harapkan bisa menyajikan resep kerak telur, dalam hal ini sudah dilakukan uji sehingga diperoleh resep kerak telur, dengan demikian hasilnya

sudah sesuai dengan keinginan. Aktifitas uji gambar ketoprak di harapkan bisa menyajikan resep ketoprak, dalam hal ini sudah dilakukan uji sehingga diperoleh resep ketoprak, dengan demikian hasilnya sudah sesuai dengan keinginan. Aktifitas uji *button home* di harapkan bisa menyajikan kembali menu awal, dalam hal ini sudah dilakukan uji sehingga diperoleh menu awal, dengan demikian hasilnya sudah sesuai dengan keinginan. Tabel uji menu Jakarta disajikan berikut:

Tabel 3.22 Tabel Pengujian *Menu* Jakarta

Aktifitas Uji	Yang di harapan	Hasil yang Di peroleh	Keterangan
Memencet <i>Button back</i>	Bisa menyajikan <i>Menu Jawa</i>	Memunculkan <i>Menu Jawa</i>	Sesuai
Memencet Gambar Kerak Telor	Bisa menyajikan Resep Kerak Telor	Memunculkan Resep Kerak Telor	Sesuai

Tabel 3.22 Lanjutan

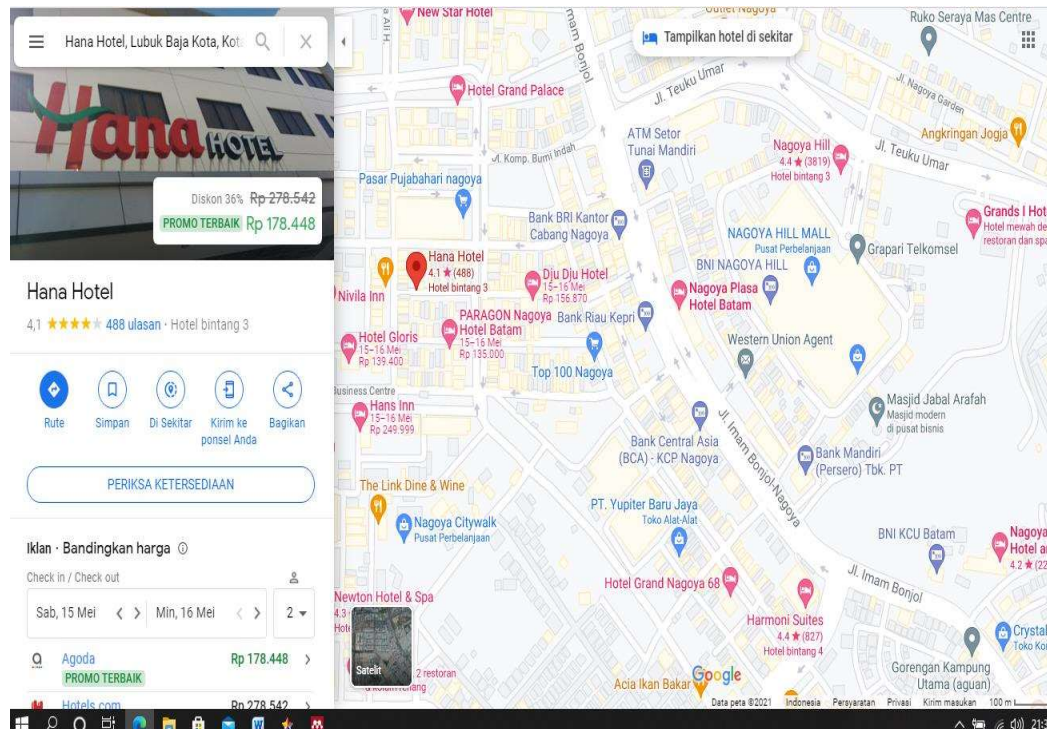
Memencet Gambar Ketoprak	Bisa menyajikan Resep Ketoprak	Memunculkan Resep Ketoprak	Sesuai
Memunculkan <i>Button</i> <i>Home</i>	Bisa menyajikan <i>Menu Awal</i>	Memunculkan <i>Menu Awal</i>	Sesuai

Sumber : Data olahan (2021)

3.6 Lokasi dan Jadwal Penelitian

3.6.1 Lokasi penelitian

Penelitian ini diselenggarakan di Batam dengan alamat Jalan Komplek Business Center, Komplek Nagoya Business Center No. 17 – 20 Blok 4, Kec. Lubuk Baja, Lubuk Baja Kota, Kep. Riau.



Gambar 3.23 Gambar Lokasi Penelitian

Sumber : Data olahan (2021)

3.6.2 Jadwal Penelitian

Jadwal ini diselenggarakan tujuannya supaya memperoleh data yang benar serta semaksimal mungkin. Penelitian diselenggarakan mulai dari Maret hingga Agustus 2021.

Tabel 3.9 Tabel Jadwal Penelitian

No	Aktivitas	Tahun 2022											
		Sep ²¹		Okt ²¹		Nov ²¹		Des ²¹		Jan ²²			
1	Awal pengajuan judul skripsi	■	■										
2	Penyusunan BAB I			■	■	■	■						
3	Penyusunan BAB II						■	■	■				
4	Penyusunan BAB III								■	■			
5	Penyusunan BAB IV									■	■	■	
6	Penyusunan BAB V serta pengumpulan skripsi											■	■

Sumber : Data olahan (2021)