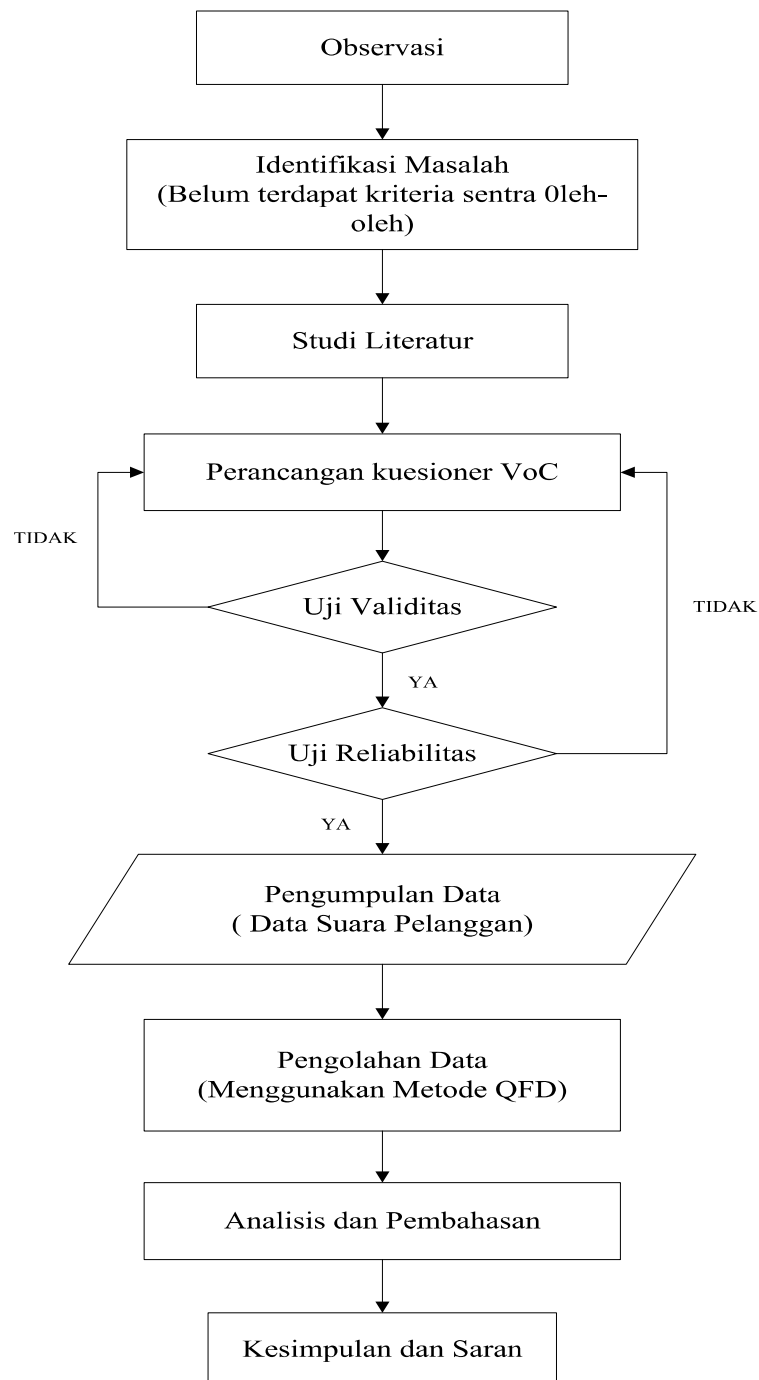


### BAB III

#### METODE PENELITIAN

##### 3.1 Desain Penelitian



**Gambar 3.1** Desain Penelitian

### 3.2 Variabel penelitian

Dalam penelitian terdapat dua variabel yang digunakan yaitu variabel dependen dan variabel independen. Variabel dependen dari penelitian ini adalah kriteria sentra oleh-oleh khas Batam. Sedangkan variabel independen penelitian ini adalah keinginan para wisatawan.

### 3.3 Populasi dan Sampel

#### 3.3.1 Populasi

Populasi yang digunakan dalam penelitian ini adalah seluruh wisatawan yang berkunjung ke Batam pada periode Januari-Desember 2019 yaitu sebanyak 1.947.943 pengunjung.

#### 3.3.2 Sampel

Pemilihan sampel dalam penelitian ini menggunakan teknik *simple random sampling*, dimana setiap anggota populasi memiliki kemungkinan yang sama untuk dijadikan sampel. Dalam menentukan jumlah sampel yang akan diteliti, digunakan rumus dengan metode Slovin yaitu sebagai berikut:

$$n = \frac{N}{1+(N.e^2)} \dots\dots\dots \text{Rumus 3.1}$$

Dimana:

n = Jumlah sampel

N = Jumlah populasi. N diperoleh dari data wisatawan lokal berdasarkan data Badan Pusat Statistik Batam Tahun 2019

e = Derajat keyakinan : 95% : 0,05

maka, jumlah sampel yang didapat adalah  $399,91 \approx 400$ .

### 3.4 Teknik Pengumpulan Data

Pada penelitian ini terdapat beberapa teknik metode yang digunakan dalam pengumpulan data penelitian. Teknik pengumpulan data tersebut sebagai berikut.

a) Observasi

Observasi adalah salah satu teknik pengumpulan data dengan melakukan pengamatan langsung ke lokasi tempat penelitian. Pengamatan dilakukan dengan cara memperhatikan kondisi lingkungan dan para wisatawan yang berkunjung.

b) Diskusi

Diskusi merupakan metode pengumpulan data dengan cara melakukan interaksi secara langsung dengan para wisatawan. Wisatawan diminta untuk memberikan pernyataan mengenai kriteria sentra oleh-oleh berdasarkan harapan mereka.

c) Kuesioner

Kuesioner digunakan untuk mengumpulkan data dari responden. Pada penelitian ini, kuesioner yang digunakan berupa VoC (*Voice of Customers*) atau kuesioner yang berdasarkan dari suara pelanggan. VoC dibuat berdasarkan pernyataan kriteria yang sudah didapatkan melalui metode diskusi. Setelah pernyataan dibuat, diberikan nilai skor dengan menggunakan skala Likert 1 sampai 5.

### 3.5 Metode Analisis Data

Dalam penelitian ini, metode analisis data yang digunakan adalah metode QFD (*Quality Function Deployment*) dengan menganalisa data VoC yang telah

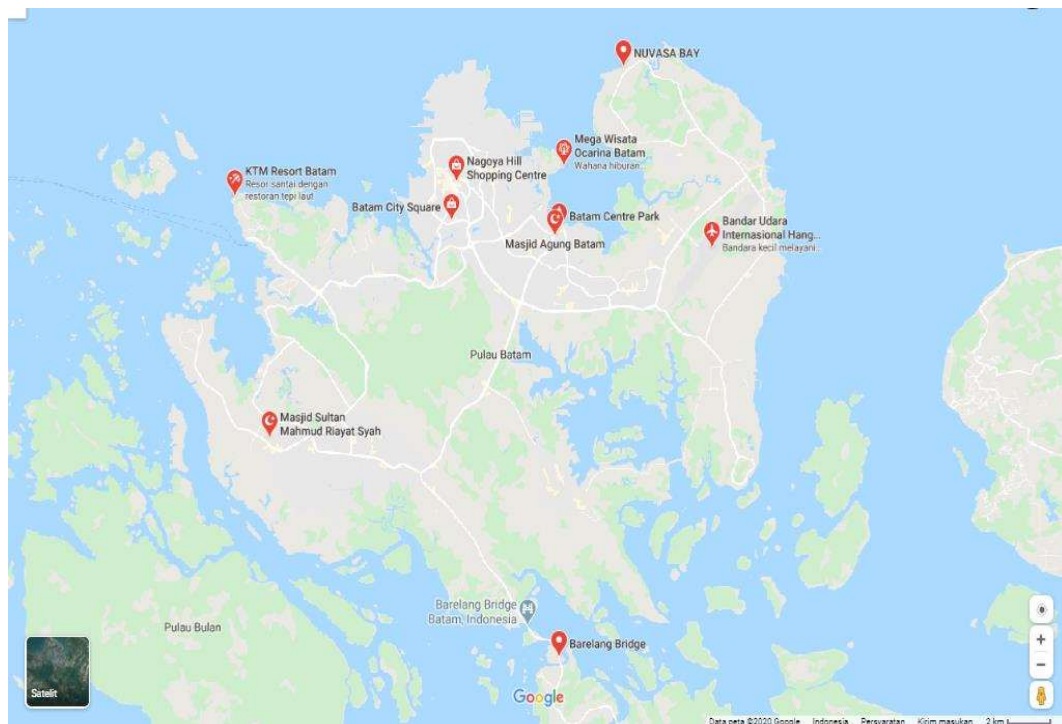
diperoleh. Langkah-langkah yang dilakukan dalam menganalisis data sebagai berikut.

- a. Mengumpulkan dan mengelompokkan data kriteria sentra oleh-oleh melalui observasi dan diskusi langsung dengan para wisatawan.
- b. Mengumpulkan data VoC yang sebelumnya sudah diberikan kepada responden sesuai perhitungan sampel yang telah mengisi nilai prioritas kriteria berdasarkan keinginan mereka.
- c. Melakukan pengujian kecukupan data terhadap data yang telah direkapitulasi.
- d. Memproses data kuesioner VoC dengan menghitung nilai rata-rata yang terdapat pada nilai prioritas kriteria.
- e. Membangun dan mengembangkan rumah kualitas (HoQ). Dalam membangun dan mengembangkan *House of Quality*, terdapat beberapa langkah sebagai berikut:
  1. Membuat daftar persyaratan pelanggan (*What*).
  2. Mengidentifikasi dan membuat daftar persyaratan teknis (*How*).
  3. Menentukan matriks hubungan antara persyaratan pelanggan dengan persyaratan teknis.
  4. Mengembangkan matriks hubungan antara setiap persyaratan teknis.
  5. Penilaian kompetitif berdasarkan bobot pesaing yang ada dengan memberikan penilaian 1 untuk yang terburuk sampai dengan 4 untuk yang terbaik.
  6. Menentukan prioritas persyaratan pelanggan dan persyaratan teknis

### 3.6 Lokasi dan Jadwal Penelitian

#### 3.6.1 Lokasi Penelitian

Penyebaran kuesioner VoC penelitian ini dilakukan pada beberapa tempat wisata yang cukup populer yang terdapat di Kota Batam, Provinsi Kepulauan Riau.



**Gambar 3.2** Lokasi Wisata Kota Batam

(sumber : Google Map)

### 3.6.2 Jadwal penelitian

Tabel 3. 1 Jadwal Penelitian

No	KEGIATAN	BULAN																							
		Feb-21			Mar-21			Apr-21			May-21			Jun-21			Jul-21			Aug-21					
		3	4	1	2	3	4	1	2	3	4	1	2	3	4	1	2	3	4	1	2	3	4		
1	Observasi																								
2	Identifikasi Masalah																								
3	Pengajuan Judul																								
4	Bimbingan Skripsi																								
5	Pengajuan Izin Penelitian																								
6	Penyebaran Kuesioner																								
7	Pengumpulan Data																								
8	Penulisan Laporan Skripsi																								